



# Compendio de información geográfica municipal 2010

Ciudad del Maíz

San Luis Potosí



INSTITUTO NACIONAL  
DE ESTADÍSTICA Y GEOGRAFÍA

**Compendio de información geográfica municipal de los  
Estados Unidos Mexicanos  
Ciudad del Maíz, San Luis Potosí  
clave geoestadística 24010**

Ubicación geográfica	Coordenadas y altitud	Colindancias	Otros datos
	Entre los paralelos 22° 46' y 22° 06' de latitud norte; los meridianos 99° 20' y 100° 06' de longitud oeste; altitud entre 500 y 2 000 m.	Colinda al norte con el estado de Tamaulipas y el municipio El Naranjo; al este con los municipios de El Naranjo y Tamasopo; al sur con los municipios de Tamasopo, Alaquines y Rioverde; al oeste con los municipios de Rioverde, Villa Juárez, Cerritos y Guadalcázar.	Ocupa el 5.15% de la superficie del estado. Cuenta con 145 localidades y una población total de 31 323 habitantes <a href="http://mapserver.inegi.org.mx/mgn2k/">http://mapserver.inegi.org.mx/mgn2k/</a> ; resultado del censo 2010.

Fisiografía	Provincia	Subprovincia	Sistemas de topoformas
	Sierra Madre Oriental (100%)	Sierras y Llanuras Occidentales (53.73%), Gran Sierra Plegada (41.59%) y Discontinuidad Carso Huasteco (4.68%)	Sierra plegada con bajadas (46.31%), Llanura desértica (22.09%), Llanura desértica de piso rocoso o cementado (13.68%), Bajada con llanuras (5.86%), Sierra plegada (4.68%), Llanura aluvial (2.90%), Lomerío típico (2.63%) y Meseta compleja (1.48%) y Sierra plegada con llanuras (0.37%)

Clima	Rango de temperatura	Rango de precipitación	Clima
	16-24°C	300-2 100 mm	Seco semicálido (51.44%), semiseco semicálido (17.80%), semicálido húmedo con abundantes lluvias en verano (13.69%), semicálido subhúmedo con lluvias en verano de menor humedad (8.72%), semicálido subhúmedo con lluvias en verano de humedad media (7.28%), templado húmedo con abundantes lluvias en verano (0.94%) y templado subhúmedo con lluvias en verano de menor humedad (0.13%)

Geología	Periodo	Roca	Sitios de interés
	Cuaternario (45.13%), Cretácico (43.68%) y Neógeno (10.90%)	Ígnea extrusiva: basalto (5.25%), brecha volcánica básica (0.02%) Sedimentaria: caliza (39.04%), conglomerado (10.90%), lutita (4.08) y lutita arenisca (0.56%) Suelo: aluvial (39.86%)	No disponible

*Nota: el porcentaje faltante corresponde a Zona Urbana con (0.14%) y Cuerpos de Agua con (0.15%).*

<b>Edafología</b>	Suelo dominante
	Leptosol (43.85%), Calcisol (17.51%), Kastañozem (8.19%), Gypsisol (6.68%), Chernozem (6.53%), Luvisol (4.93%), Vertisol (4.53%), Regosol (3.29%), Solonchak (2.32%), Phaeozem (1.12%) y Fluvisol (0.76%)

Nota: el porcentaje faltante corresponde a Zona Urbana con (0.14%) y Cuerpos de Agua con (0.15%).

	Región hidrológica	Cuenca	Subcuenca	Corrientes de agua	Cuerpos de agua
<b>Hidrografía</b>	El Salado (63.21%) y Pánuco (36.79%)	Sierra Madre (63.21%) y R. Tamuín (36.79%)	Tula (63.21%), Drenaje Subterráneo (13.85%), R. Verde (10.84%), R. de los Naranjos (10.21%) y R. Gallinas (1.89%)	Perenne: El Rayo del Puerto Intermitentes: Ciudad del Maíz, Conchas, El Salto, Charco Largo, El Rincón del Sotolar, Montebello, El Naranjo, El Mezquital, El Carrizal Grande y Los Llanitos	Intermitentes (0.15%): Laguna de Patos y Laguna El Toro

<b>Uso del suelo y vegetación</b>	Uso del suelo	Vegetación
	Agricultura (11.08%) y zona urbana (0.14%)	Matorral (56.32%), bosque (22.45%), pastizal (4.37%), mezquital (3.44%), otro (2.03%) y selva (0.02%)

Nota: el porcentaje faltante corresponde a Cuerpos de Agua con (0.15%).

<b>Uso potencial de la tierra</b>	Agrícola	Pecuario
	Para la agricultura mecanizada continua (38.12%) Para la agricultura con tracción animal continua (4.88%) Para la agricultura manual continua (3.41%) No aptas para la agricultura (53.59%)	Para el establecimiento de praderas cultivadas (5.92%) Para el establecimiento de praderas cultivadas con tracción animal (32.21%) Para el aprovechamiento de la vegetación natural diferente del pastizal (15.20%) Para el aprovechamiento de la vegetación natural únicamente por el ganado caprino (38.96%) No aptas para uso pecuario (7.71%)

<b>Zona urbana</b>	La zona urbana está creciendo sobre suelos del Cuaternario y rocas sedimentarias Neógeno, en bajada con llanuras; sobre áreas originalmente ocupadas por suelos denominados Chernozem y Leptosol; tiene clima semiseco semicálido, y está creciendo sobre terrenos previamente ocupados por agricultura.
--------------------	--

<b>Zonas arqueológicas y monumentos históricos</b>	El municipio cuenta con la plaza central, enmarcada por interesantes construcciones coloniales, con bellas rejas de hierro forjado, como: Antigua Mansión de don Felipe Fernández de Lima Barragán y doña Josefa Ortiz de Zárate y Andrade Moctezuma (descendiente de los emperadores aztecas).
--	---

Fuente: [www.inafed.gob.mx/wb2/ELOCAL/ELOC](http://www.inafed.gob.mx/wb2/ELOCAL/ELOC) Enciclopedia

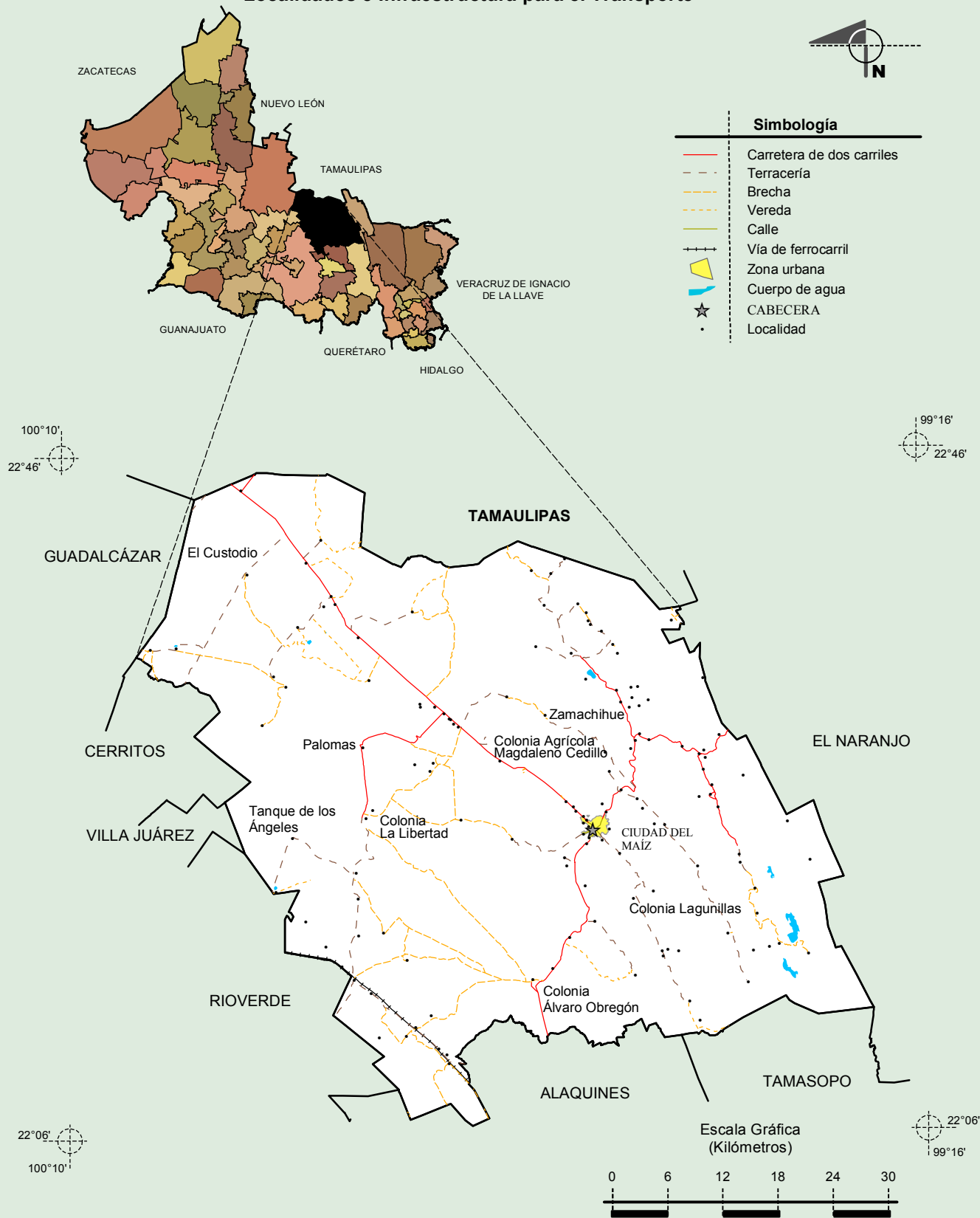
<b>Hablantes de lengua indígena</b>	Dialecto	Número de personas
	Pame y huasteco.	149

Fuente: INEGI. San Luis Potosí. II Censo de Población y Vivienda, 2005. Tabulados básicos.

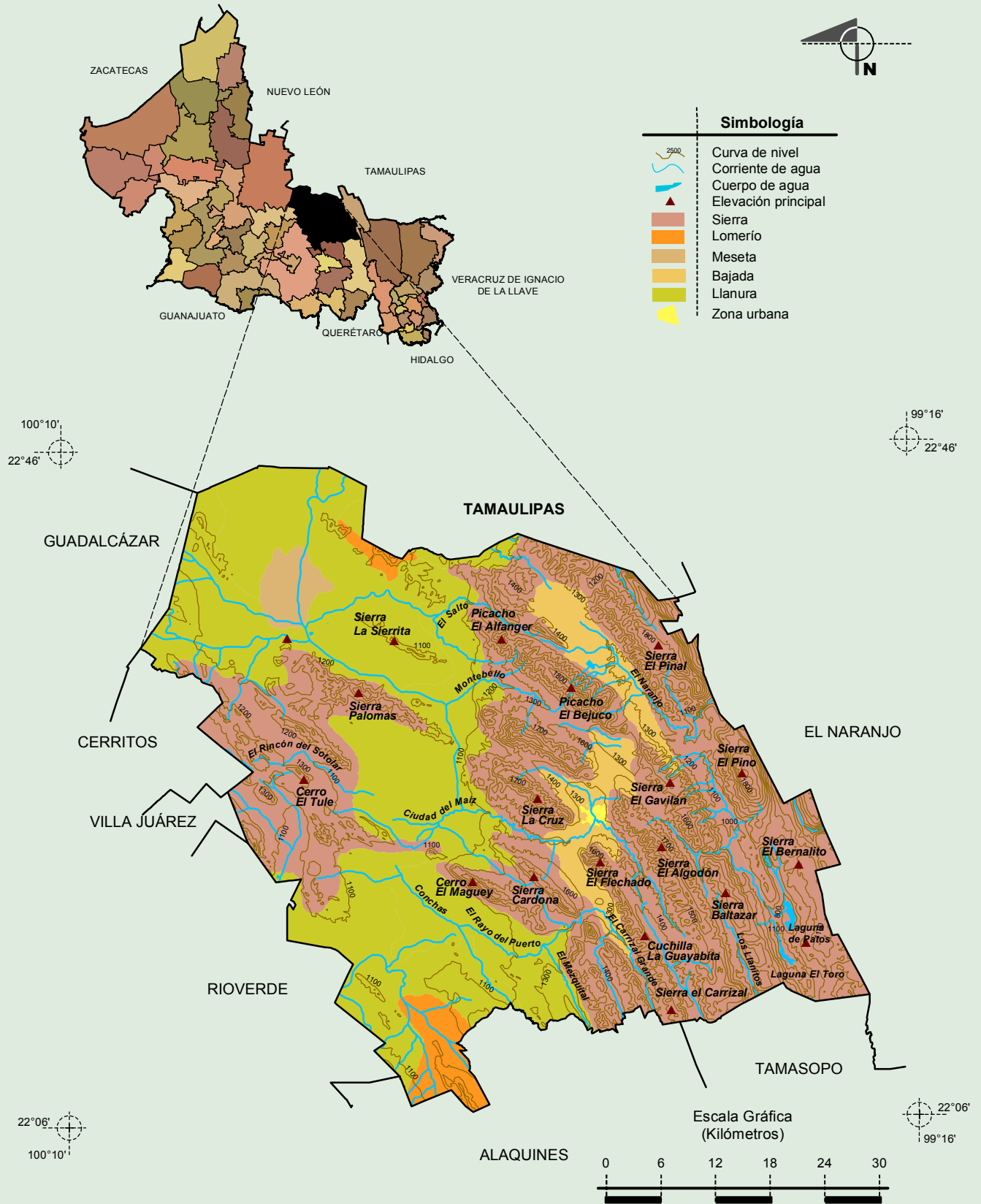
	Artesanías	Gastronomía	Música
<b>Cultura popular</b>	Sillas y mesas de bejuco, cestería de palma y figuras talladas en madera (máscaras, figuras de toritos, etc.).	Existe variedad de platillos, dentro de los cuales los más representativos son: Asado de boda, tamales en hoja de maíz y barbacoa. Bebida: Mezcal de maguey.	No disponible.

Fuente: [www.inafed.gob.mx/wb2/ELOCAL/ELOC\\_Enciclopedia](http://www.inafed.gob.mx/wb2/ELOCAL/ELOC_Enciclopedia)

**Localidades e Infraestructura para el Transporte**

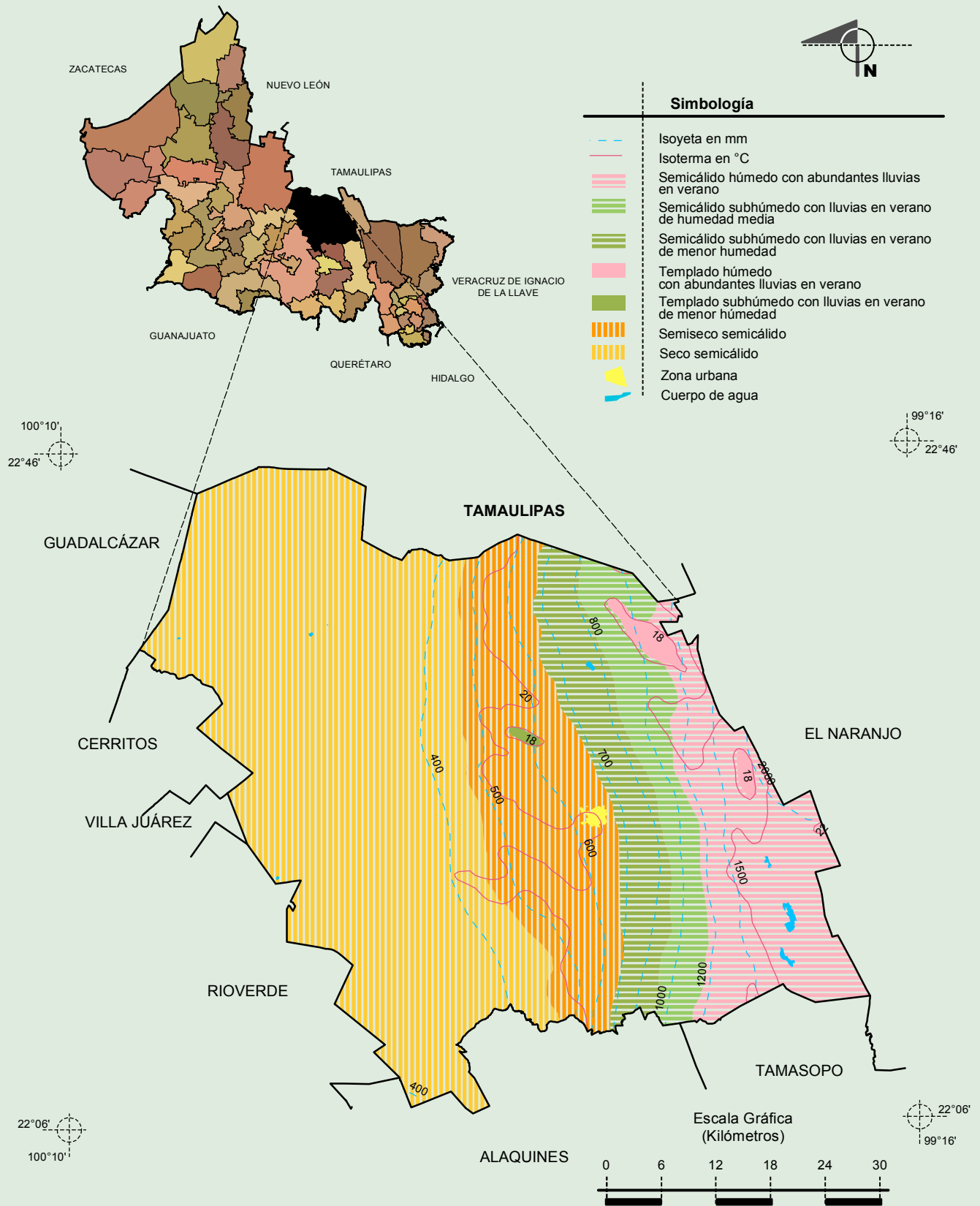


**Relieve**



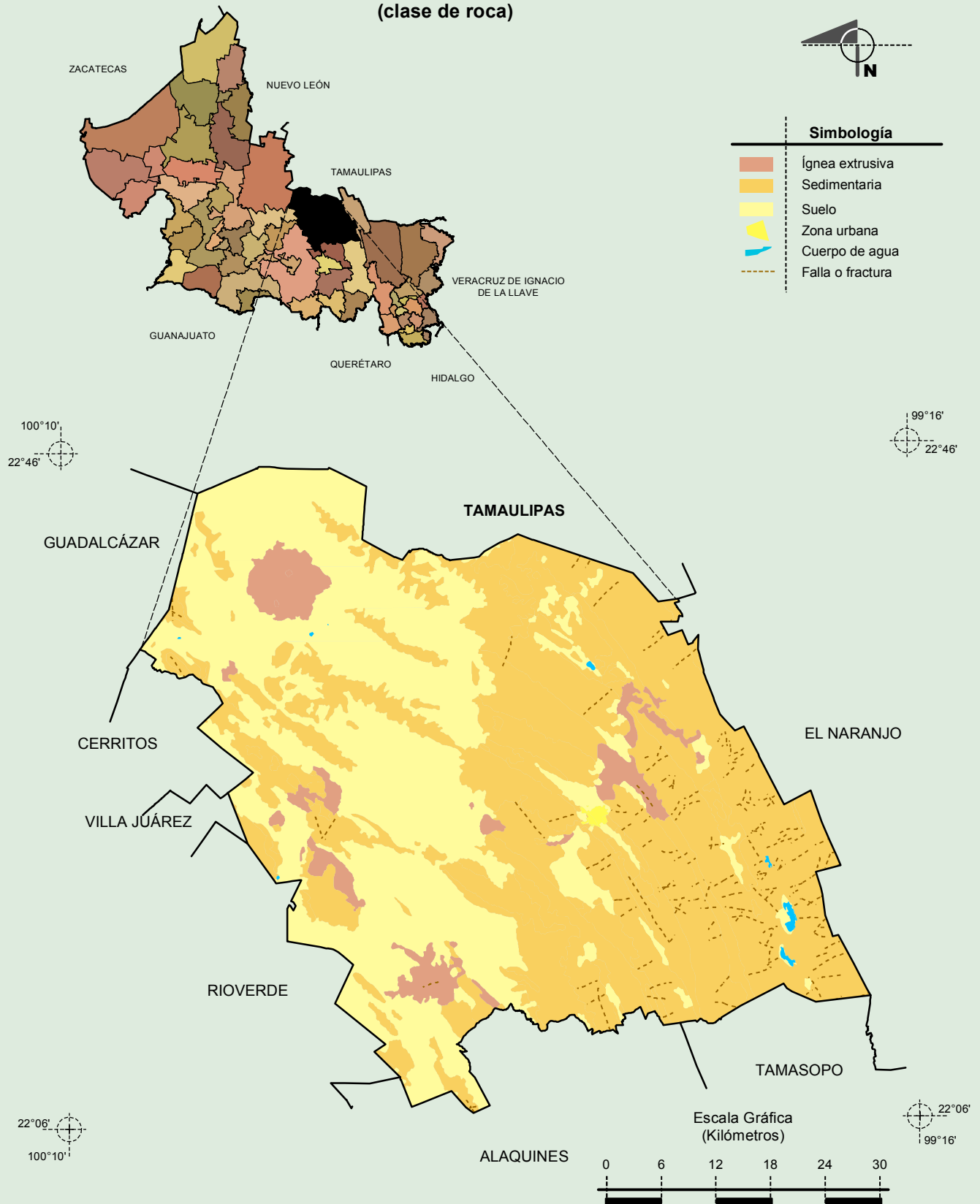
Fuente: INEGI. Marco Geoestadístico Municipal 2010, versión 4.3.  
 INEGI. Información Topográfica Digital Escala 1:250 000, serie III.  
 INEGI. Continuo Nacional del Conjunto de Datos Geográficos de la Carta Fisiográfica 1:1 000 000 serie I.  
 INEGI-CONAGUA. 2007. Mapa de la Red Hidrográfica Digital de México escala 1:250 000. México.

**Climas**



Fuente: INEGI. Marco Geoestadístico Municipal 2010, versión 4.3.  
 INEGI. Continuo Nacional del Conjunto de Datos Geográficos de las Cartas de Climas, Precipitación Total Anual y Temperatura Media Anual 1:1 000 000 serie I.  
 INEGI. Información Topográfica Digital Escala 1:250 000 serie III.

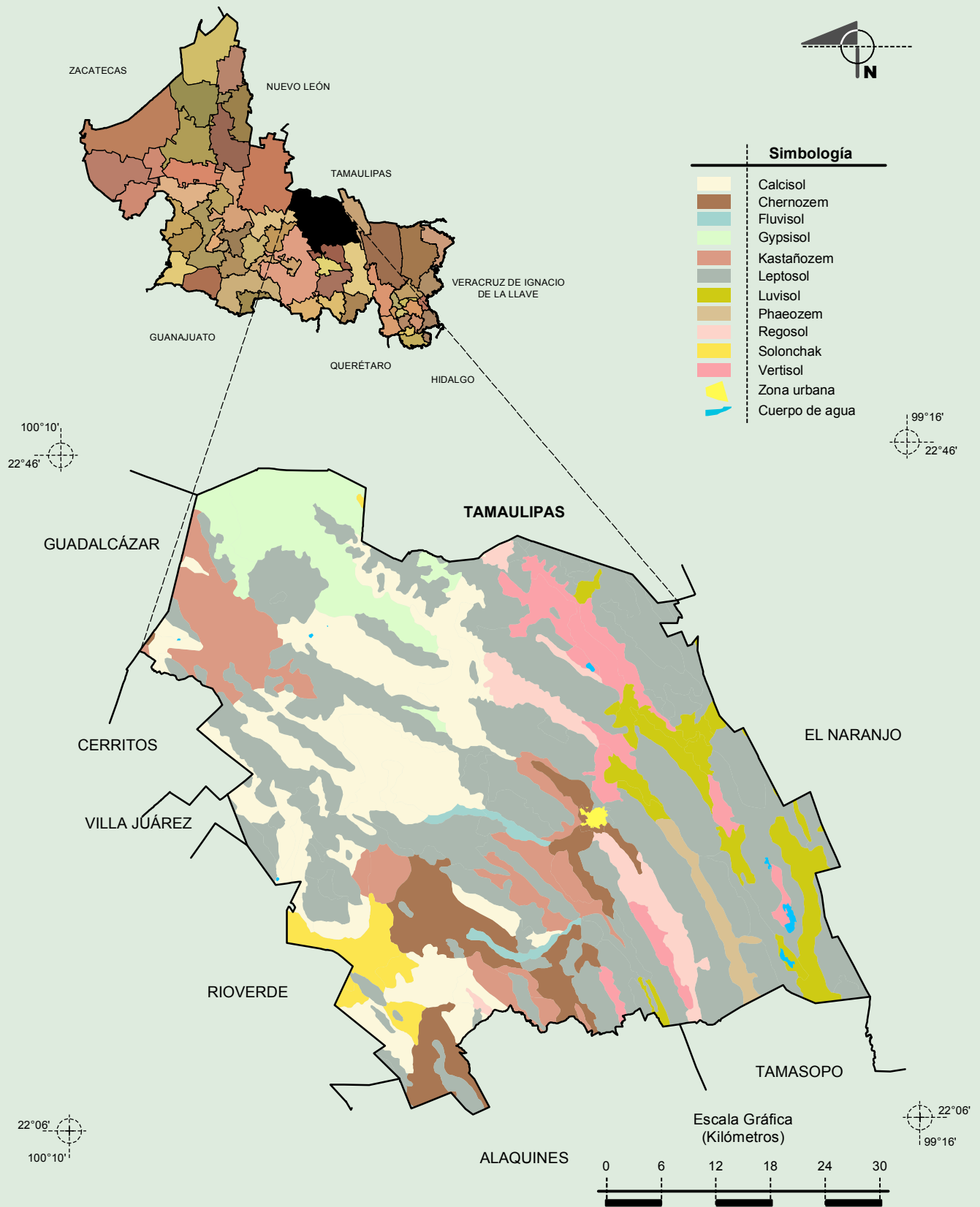
**Geología  
(clase de roca)**



Fuente: INEGI. Marco Geoestadístico Municipal 2010, versión 4.3.  
INEGI. Continuo Nacional del Conjunto de Datos Geográficos de la Carta Geológica 1:250 000, serie I.  
INEGI. Información Topográfica Digital Escala 1:250 000 serie III.

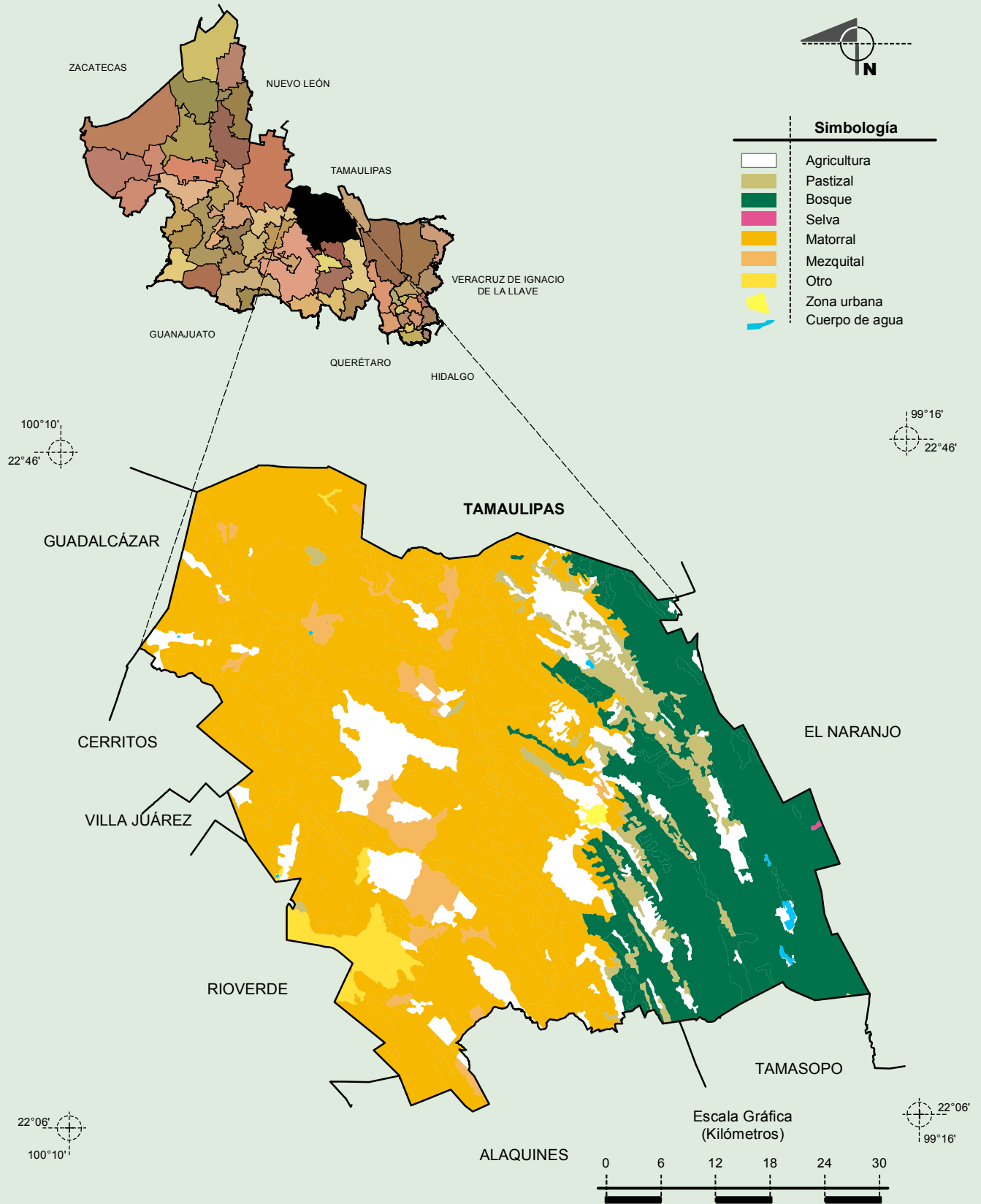


Suelos Dominantes



Fuente: INEGI. Marco Geoestadístico Municipal 2010, versión 4.3.  
 INEGI. Conjunto de Datos Vectorial Edafológico, Escala 1:250 000, Serie II (Continuo Nacional).  
 INEGI. Información Topográfica Digital Escala 1:250 000 serie III.

**Uso del Suelo y Vegetación**



Fuente: INEGI. Marco Geoestadístico Municipal 2010, versión 4.3.  
INEGI. Conjunto de Datos Vectoriales de Uso del Suelo y Vegetación Serie III Escala 1:250 000.  
INEGI. Información Topográfica Digital Escala 1:250 000 serie III.