



Compendio de información geográfica municipal 2010

Xilitla

San Luis Potosí



INSTITUTO NACIONAL
DE ESTADÍSTICA Y GEOGRAFÍA

Compendio de información geográfica municipal de los Estados Unidos Mexicanos Xilitla, San Luis Potosí Clave geoestadística 24054

Ubicación geográfica	Coordenadas y altitud	Colindancias	Otros datos
	Entre los paralelos 21° 31' y 21° 16' de latitud norte; los meridianos 98° 51' y 99° 09' de longitud oeste; altitud entre 60 y 2 600 m.	Colinda al norte con los municipios de Aquismón, Huehuetlán, y Axtla de Terrazas; al este con los municipios de Axtla de Terrazas y Matlapa; al sur con el municipio de Matlapa, y los estados de Hidalgo y Querétaro; al oeste con el estado de Querétaro.	Ocupa el 0.65% de la superficie del estado. Cuenta con 238 localidades y una población total de 51 498 habitantes http://mapserver.inegi.org.mx/mgn2k/ ; resultado del censo 2010.

Fisiografía	Provincia	Subprovincia	Sistemas de topoformas
	Sierra Madre Oriental (100%)	Carso Huasteco (100%)	Sierra alta escarpada (99.40%) y Sierra baja (0.60%)

Clima	Rango de temperatura	Rango de precipitación	Clima
	14-26°C	1 000-3 100 mm	Semicálido húmedo con abundantes lluvias en verano (43.32%), semicálido húmedo con lluvias todo el año (27.41%), templado húmedo con abundantes lluvias en verano (19.91%), semicálido subhúmedo con lluvias en verano de mayor humedad (5.55%) y templado subhúmedo con lluvias en verano de mayor humedad (3.81%)

Geología	Periodo	Roca	Sitios de interés
	Cretácico (98.52%), Cuaternario (0.82%) y Paleógeno (0.17%)	Sedimentaria: caliza (88.22%), caliza-lutita (9.53%) y lutita (0.94%) Suelo: aluvial (0.82%)	Mina: fosforita

Nota: el porcentaje faltante corresponde a Zona Urbana con (0.49%).

Edafología	Suelo dominante
	Leptosol (78.25%) y Luvisol (21.26%)

Nota: el porcentaje faltante corresponde a Zona Urbana con (0.49%).

Hidrografía	Región hidrológica	Cuenca	Subcuenca	Corrientes de agua	Cuerpos de agua
	Pánuco (100%)	R. Moctezuma (78.51%) y R. Tamuín (21.49%)	R. Axtla (78.51%) y Drenaje Subterráneo (21.49%)	Perennes: Tancuilin y Río Huichihuayán	No disponible

Uso del suelo y vegetación	Uso del suelo	Vegetación
	Agricultura (26.97%) y zona urbana (0.49%)	Selva (35.58%), bosque (31.13%) y pastizal (5.83%)

Uso potencial de la tierra	Agrícola	Pecuario
	Para la agricultura mecanizada continua (0.17%) Para la agricultura con tracción animal continua (10.37%) Para la agricultura manual continua (75.94%) No apta para la agricultura (13.52%)	Para el establecimiento de praderas cultivadas con tracción animal (0.17%) Para el aprovechamiento de la vegetación natural diferente del pastizal (70.42%) Para el aprovechamiento de la vegetación natural únicamente por el ganado caprino (0.06%) No apta para uso pecuario (29.35%)

Zona urbana	La zona urbana está creciendo sobre rocas sedimentarias del Cretácico, en sierra alta escarpada; sobre áreas originalmente ocupadas por suelos denominados Leptosol; tiene clima semicálido húmedo con abundantes lluvias en verano, y está creciendo sobre terrenos previamente ocupados por pastizal y agricultura.
-------------	---

Zonas arqueológicas y monumentos históricos	Templo y ex convento Agustino, construido en 1557. Pertenece a la arquitectura monástica-militar.
---	---

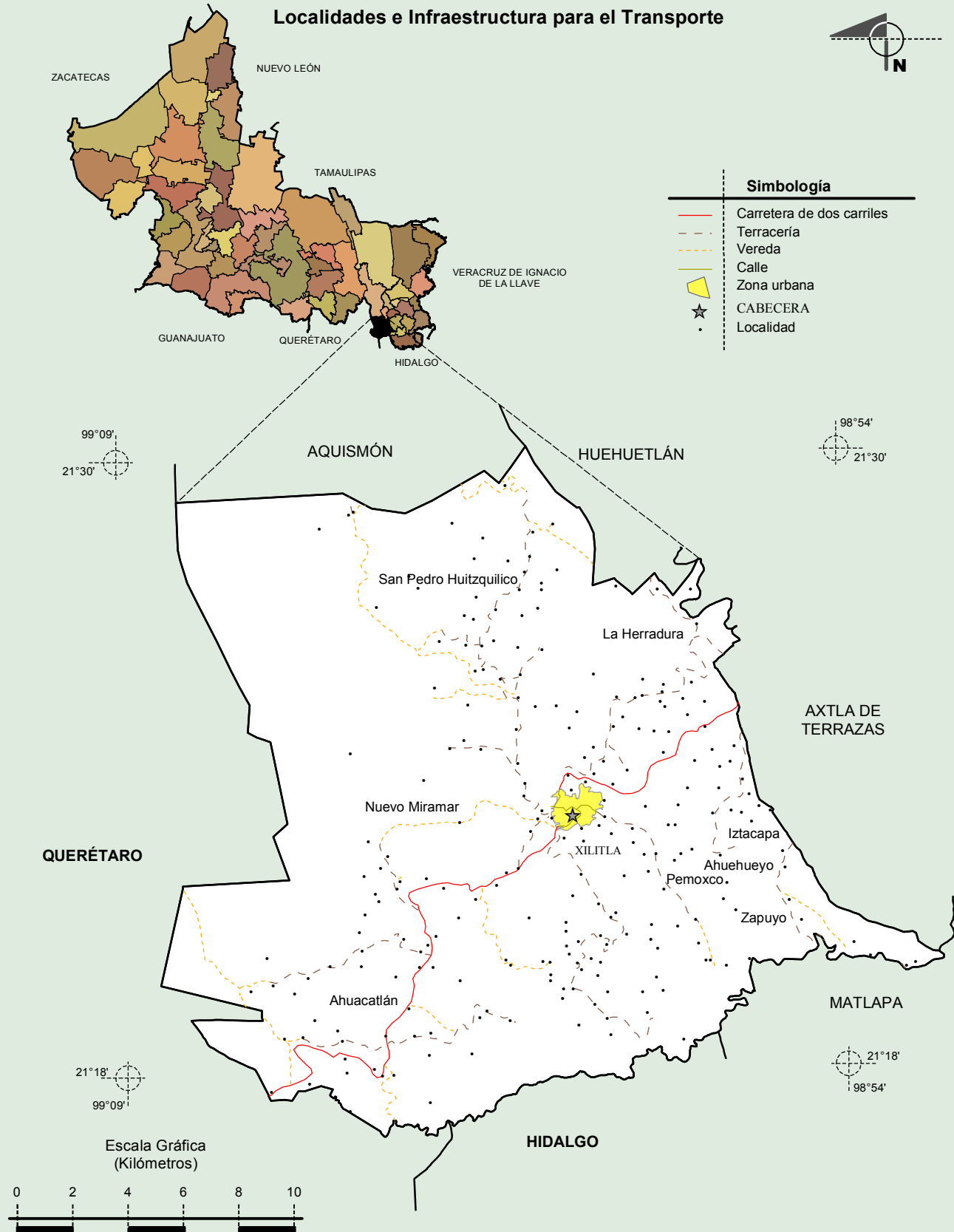
Fuente: www.inafed.gob.mx/wb2/ELOCAL/ELOC_Enciclopedia

Hablantes de lengua indígena	Dialecto	Número de personas
	Náhuatl y huasteco.	19 544

Fuente: INEGI. San Luis Potosí. II Censo de Población y Vivienda, 2005. Tabulados básicos.

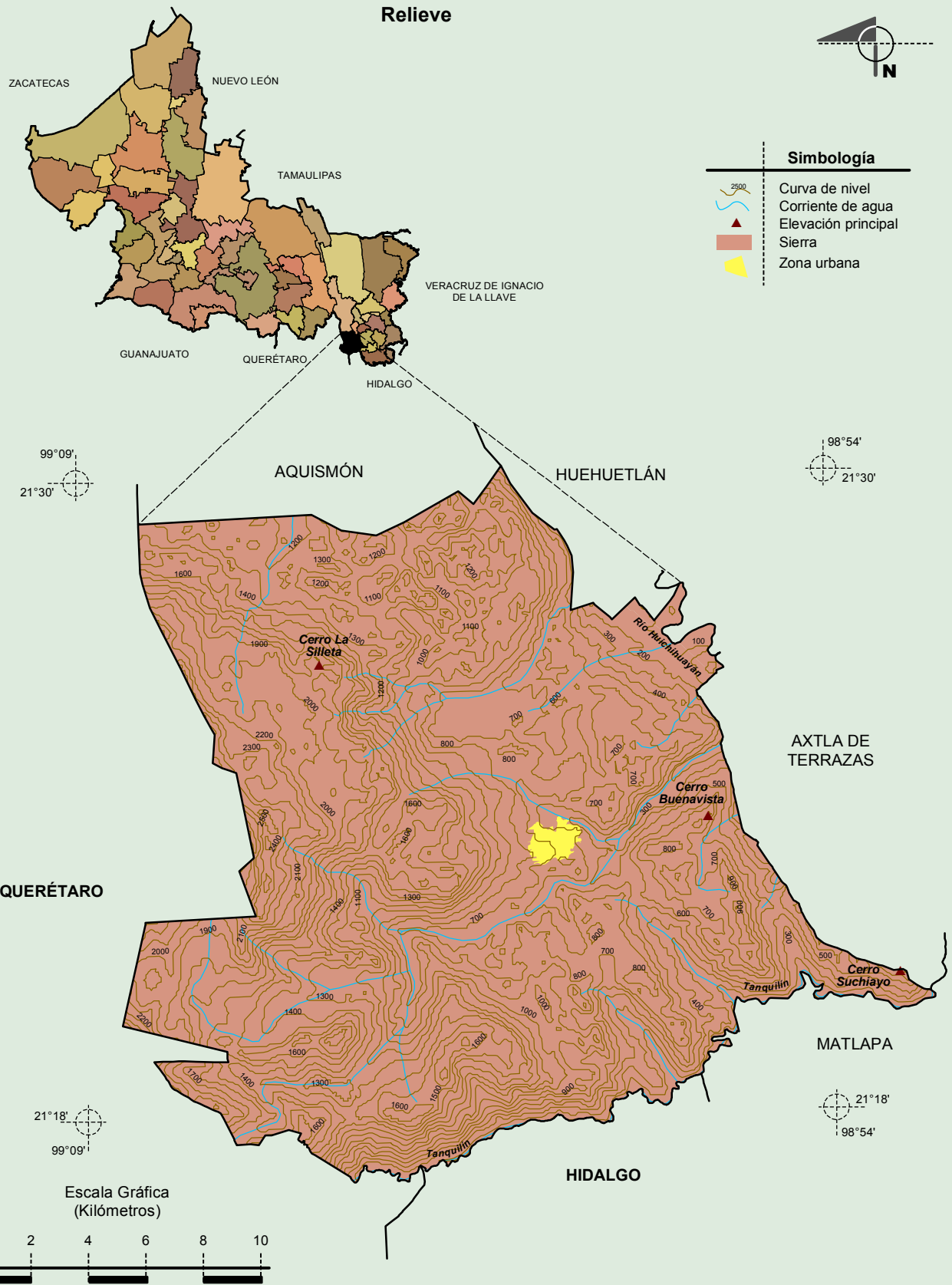
Cultura popular	Artesanías	Gastronomía	Música
	Instrumentos musicales (violines y guitarras), juguetería (muñecos de trapo y de peluche), ebanistería (vasijas y jicaras laqueadas).	Enchiladas huastecas con cecina, bocoles, zacahuil, barbacoa de res, chicharrones y carnitas. Dulces: Dulce de chayote. Bebida: Aguardiente, vino de jobo, de capulín, de naranja y atole de piña y de elote.	Huapango Huasteco, música y danzas indígenas huastecas.

Fuente: www.inafed.gob.mx/wb2/ELOCAL/ELOC_Enciclopedia



Fuente: INEGI. Marco Geoestadístico Municipal 2010, versión 4.3.
 INEGI. Información Topográfica Digital Escala 1:250 000 serie III.

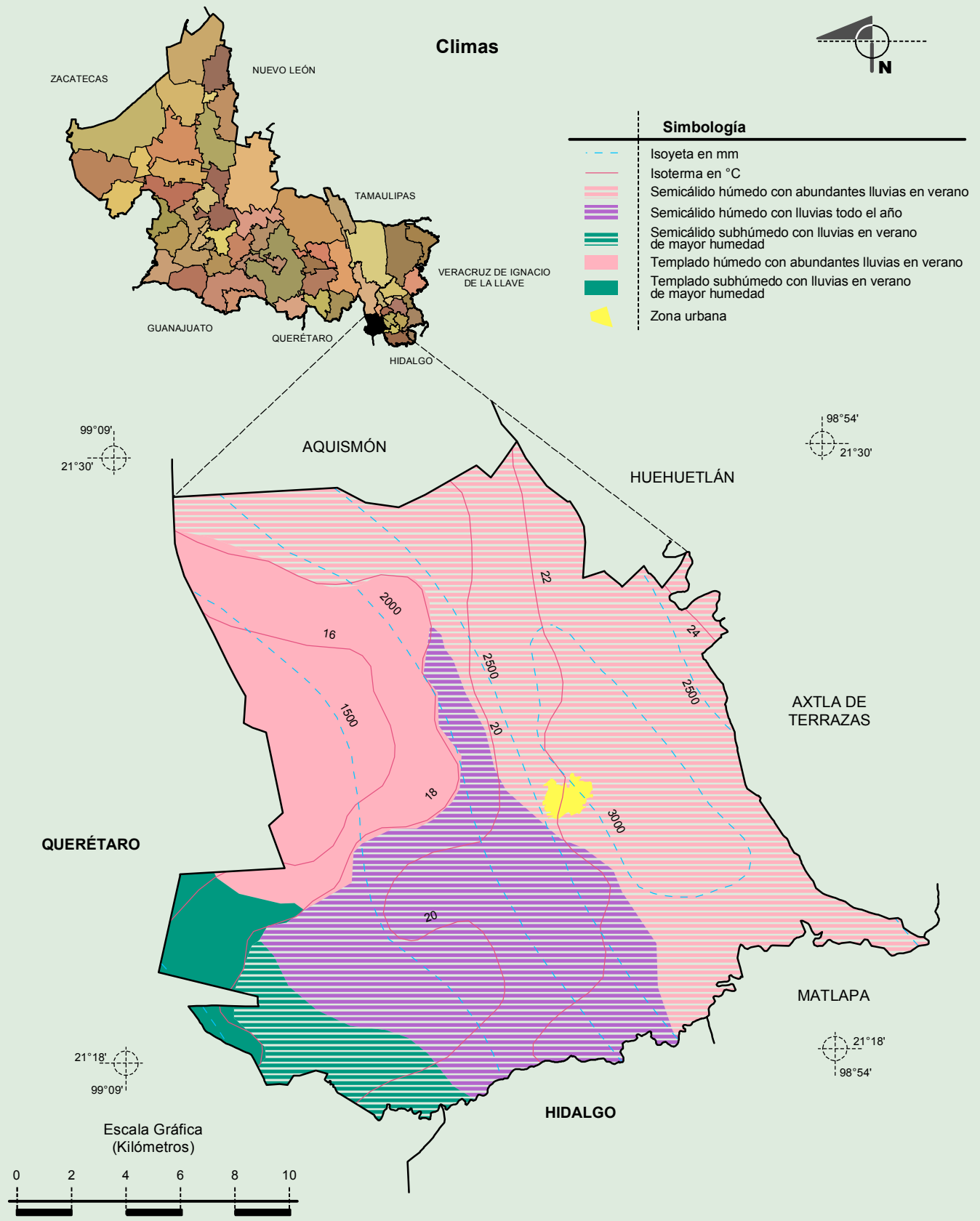
Compendio de información geográfica municipal de los Estados Unidos Mexicanos
Xilitla, San Luis Potosí



INEGI. Compendio de información geográfica municipal 2010. Xilitla, San Luis Potosí. 2010

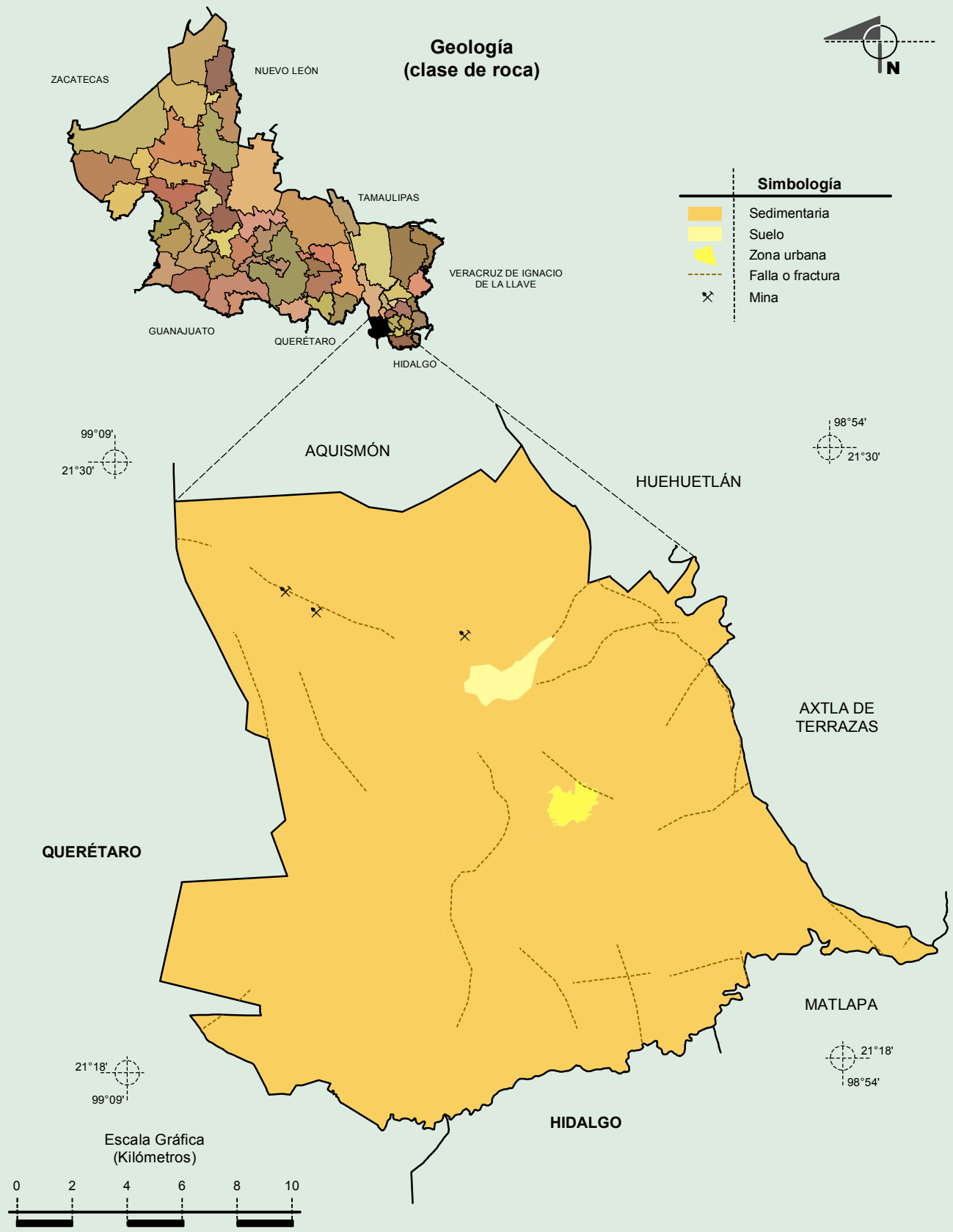
Fuente: INEGI. Marco Geoestadístico Municipal 2010, versión 4.3.
INEGI. Información Topográfica Digital Escala 1:250 000, serie III.
INEGI. Continuo Nacional del Conjunto de Datos Geográficos de la Carta Fisiográfica 1:1 000 000 serie I.
INEGI-CONAGUA. 2007. Mapa de la Red Hidrográfica Digital de México escala 1:250 000. México.

Compendio de información geográfica municipal de los Estados Unidos Mexicanos
Xilitla, San Luis Potosí



Fuente: INEGI. Marco Geoestadístico Municipal 2010, versión 4.3.
 INEGI. Continuo Nacional del Conjunto de Datos Geográficos de las Cartas de Climas, Precipitación Total Anual y Temperatura Media Anual 1:1 000 000 serie I.
 INEGI. Información Topográfica Digital Escala 1:250 000 serie III.

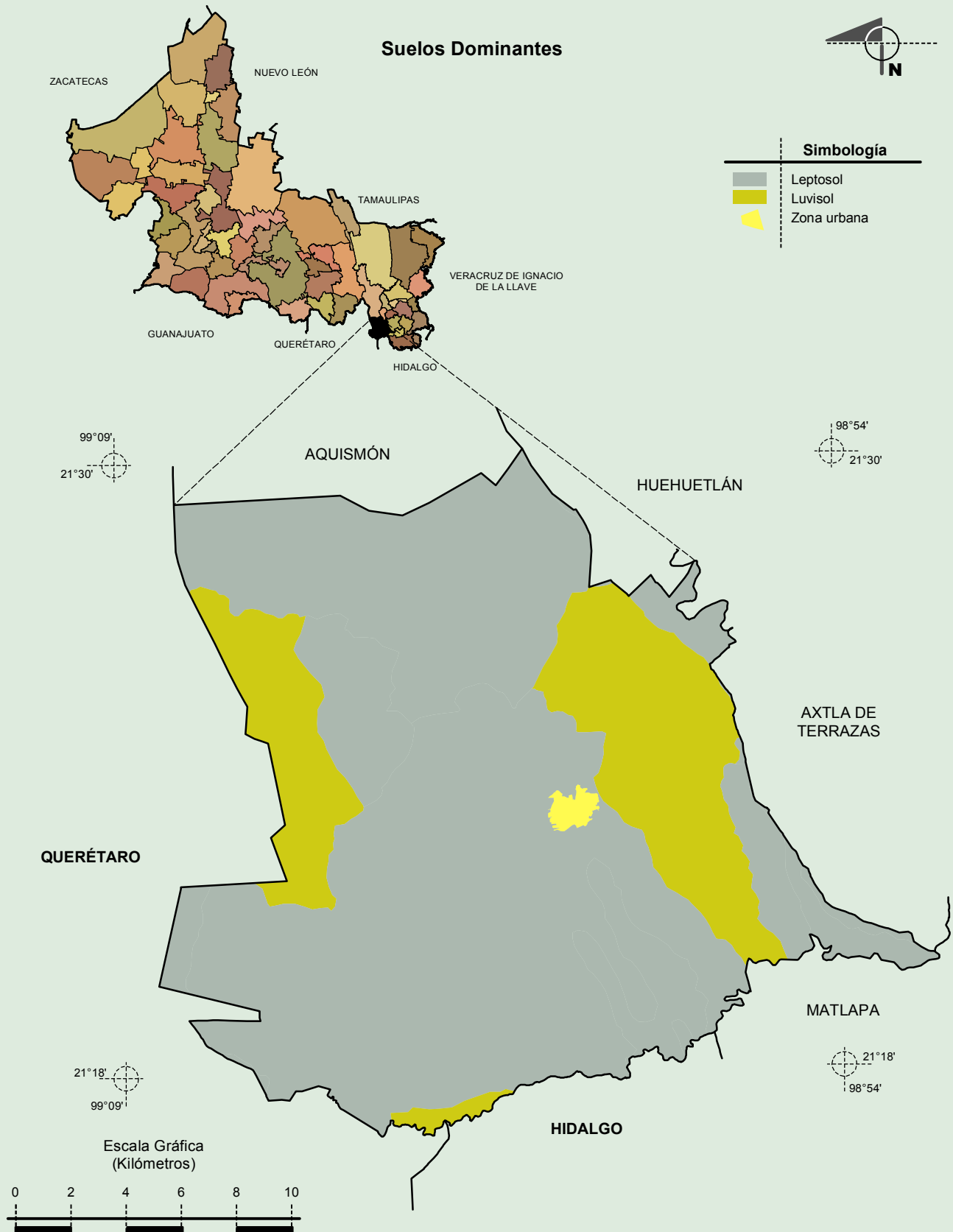
Compendio de información geográfica municipal de los Estados Unidos Mexicanos
Xilitla, San Luis Potosí



INEGI. Compendio de información geográfica municipal 2010. Xilitla, San Luis Potosí. 2010

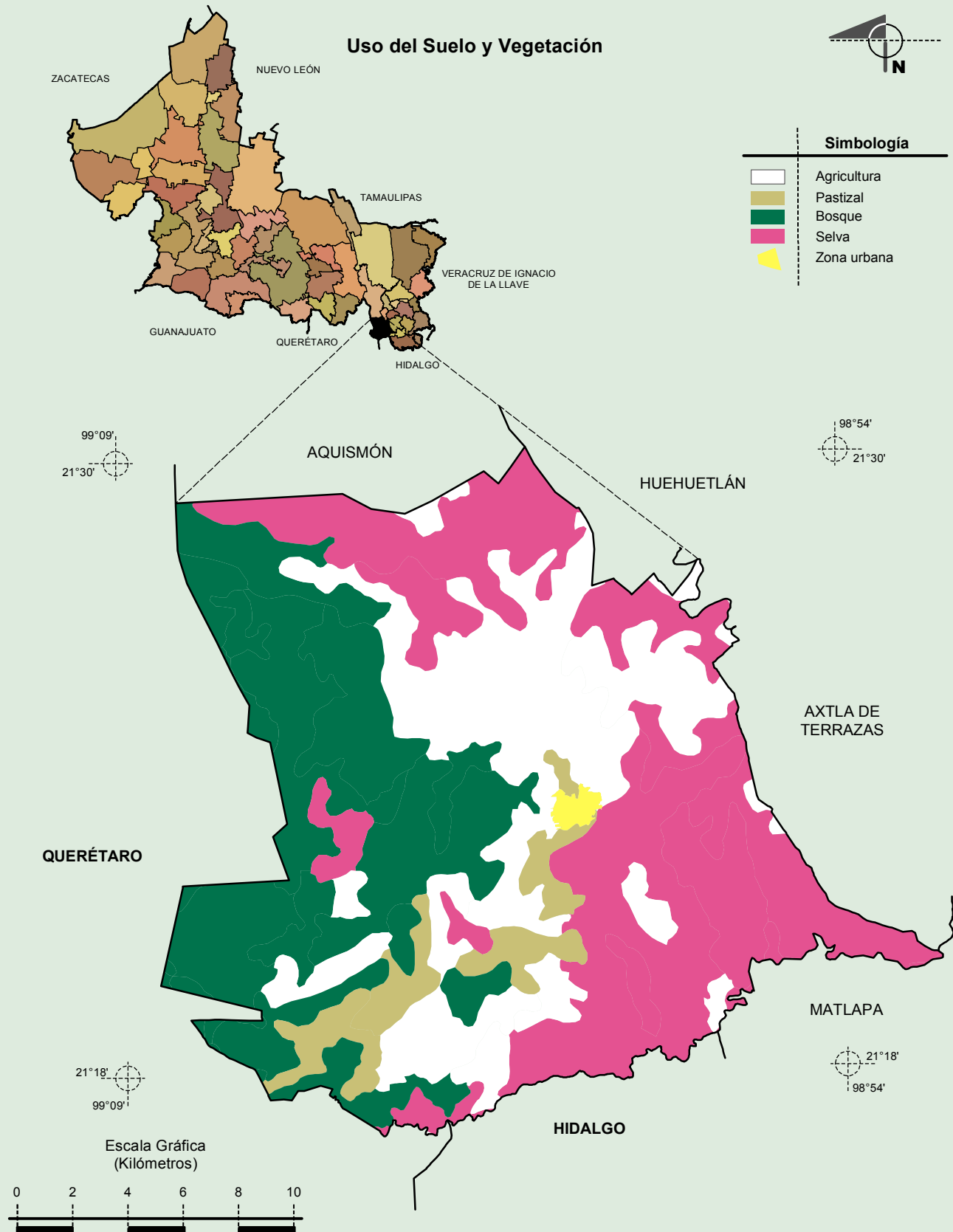
Fuente: INEGI. Marco Geoestadístico Municipal 2010, versión 4.3.
 INEGI. Continuo Nacional del Conjunto de Datos Geográficos de la Carta Geológica 1:250 000, serie I.
 INEGI. Información Topográfica Digital Escala 1:250 000 serie III.

Compendio de información geográfica municipal de los Estados Unidos Mexicanos
Xilitla, San Luis Potosí



Fuente: INEGI. Marco Geoestadístico Municipal 2010, versión 4.3.
 INEGI. Conjunto de Datos Vectorial Edafológico, Escala 1:250 000, Serie II (Continuo Nacional).
 INEGI. Información Topográfica Digital Escala 1:250 000 serie III.

Compendio de información geográfica municipal de los Estados Unidos Mexicanos
Xilitla, San Luis Potosí



Fuente: INEGI. Marco Geoestadístico Municipal 2010, versión 4.3.
 INEGI. Conjunto de Datos Vectoriales de Uso del Suelo y Vegetación Serie III Escala 1:250 000.
 INEGI. Información Topográfica Digital Escala 1:250 000 serie III.