

Instituto Nacional de Estadística y Geografía



# Compendio de información geográfica municipal 2010

Tierra Nueva

San Luis Potosí



INSTITUTO NACIONAL  
DE ESTADÍSTICA Y GEOGRAFÍA

## Compendio de información geográfica municipal de los Estados Unidos Mexicanos Tierra Nueva, San Luis Potosí Clave geoestadística 24043

Ubicación geográfica	Coordenadas y altitud	Colindancias	Otros datos
	Entre los paralelos 21° 47' y 21° 31' de latitud norte; los meridianos 100° 16' y 100° 39' de longitud oeste; altitud entre 1 300 y 2 600 m.	Colinda al norte con el municipio de Santa María del Río; al este con el municipio de Santa María del Río y el estado de Guanajuato; al sur con el estado de Guanajuato y el municipio de Santa María del Río; al oeste con el municipio de Santa María del Río.	Ocupa el 0.78% de la superficie del estado. Cuenta con 134 localidades y una población total de 9 024 habitantes <a href="http://mapserver.inegi.org.mx/mgn2k/">http://mapserver.inegi.org.mx/mgn2k/</a> ; resultado del censo 2010.

Fisiografía	Provincia	Subprovincia	Sistemas de topoformas
	Mesa del Centro (66.45%) y Sierra Madre Oriental (33.55%)	Sierras y Llanuras del norte de Guanajuato (66.45%) y Carso Huasteco (33.55%)	Sierra alta escarpada (79.86%) y Lomerío de pie de monte con llanuras (20.14%)

Clima	Rango de temperatura	Rango de precipitación	Clima
	14-22°C	300-800 mm	Semiseco semicálido (30.60%), seco templado (27.74%), semiseco templado (21.63%), seco semicálido (16.86%) y templado subhúmedo con lluvias en verano de menor humedad (3.17%)

Geología	Periodo	Roca	Sitios de interés
	Neógeno (88.36%), Terciario (6.27%) y Cuaternario (4.56%)	Ígnea intrusiva: granito (5.76%) y pórfido riolítico (0.50%) Ígnea extrusiva: riolita-toba ácida (59.89%), riolita (26.98%), riodacita (1.27%), basalto (0.68%) y andesita (0.22%). Suelo: aluvial (3.89%)	Banco de material: acabados

*Nota: el porcentaje faltante corresponde a Zona Urbana con (0.53%) y Cuerpos de Agua con (0.28%).*

Edafología	Suelo dominante
	Leptosol (84.69%), Luvisol (7.31%), Phaeozem (4.68%) y Regosol (2.51%)

*Nota: el porcentaje faltante corresponde a Zona Urbana con (0.53%) y Cuerpos de Agua con (0.28%).*

Hidrografía	Región hidrológica	Cuenca	Subcuenca	Corrientes de agua	Cuerpos de agua
	Pánuco (100%)	R. Tamuín (100%)	R. Santa María Alto (100%)	Perenes: Jofre y Santa María	Perenne (0.28%): La Muñeca

Uso del suelo y vegetación	Uso del suelo	Vegetación
	Agricultura (3.16%) y zona urbana (0.53)	Matorral (54.28%), pastizal (26.31%) y bosque (15.44%)

Nota: el porcentaje faltante corresponde a Cuerpos de Agua con (0.28%).

Uso potencial de la tierra	Agrícola	Pecuario
	Para la agricultura con tracción animal continua (7.39%) No apta para la agricultura (92.61%)	Para el aprovechamiento de la vegetación natural diferente del pastizal (34.05%) Para el aprovechamiento de la vegetación natural únicamente por el ganado caprino (65.34%) No apta para uso pecuario (0.61%)

Zona urbana	
	La zona urbana está creciendo sobre suelos del Cuaternario y rocas ígneas extrusivas del Neógeno, en lomerío de pie de monte con llanuras; sobre áreas originalmente ocupadas por suelos denominados Leptosol y Phaeozem; tiene clima seco semicálido, y está creciendo sobre terrenos previamente ocupados por agricultura, pastizal y matorral.

Zonas arqueológicas y monumentos históricos	
	El municipio cuenta con iglesia del Santuario en honor del Sagrado Corazón de Jesús edificado en el siglo XIX.

Fuente: [www.inafed.gob.mx/wb2/ELOCAL/ELOC\\_Enciclopedia](http://www.inafed.gob.mx/wb2/ELOCAL/ELOC_Enciclopedia)

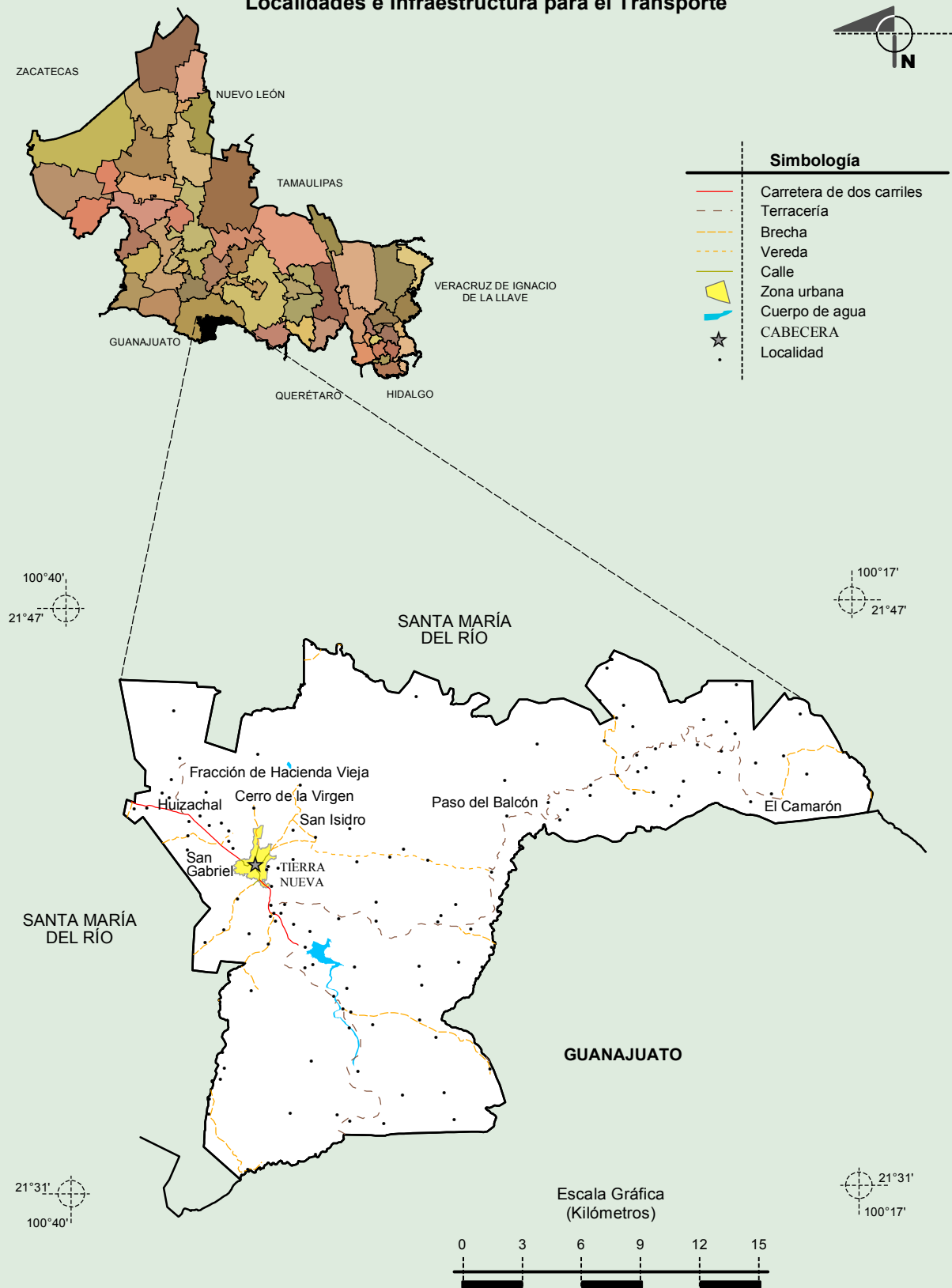
Hablantes de lengua indígena	Dialecto	Número de personas
	Náhuatl y huasteco	3

Fuente: INEGI. San Luis Potosí. II Censo de Población y Vivienda, 2005. Tabulados básicos.

Cultura popular	Artesanías	Gastronomía	Música
	Talabartería (fustes), textil (trenza para sombreros), figuras de palma (palomas, etc.), frazadas y ponchos de lana.	Nopalitos, gorditas de garbanzo y barbacoa. Dulces: Dulce de chilacayote, melcocha de tuna y mermelada de tuna.	No disponible.

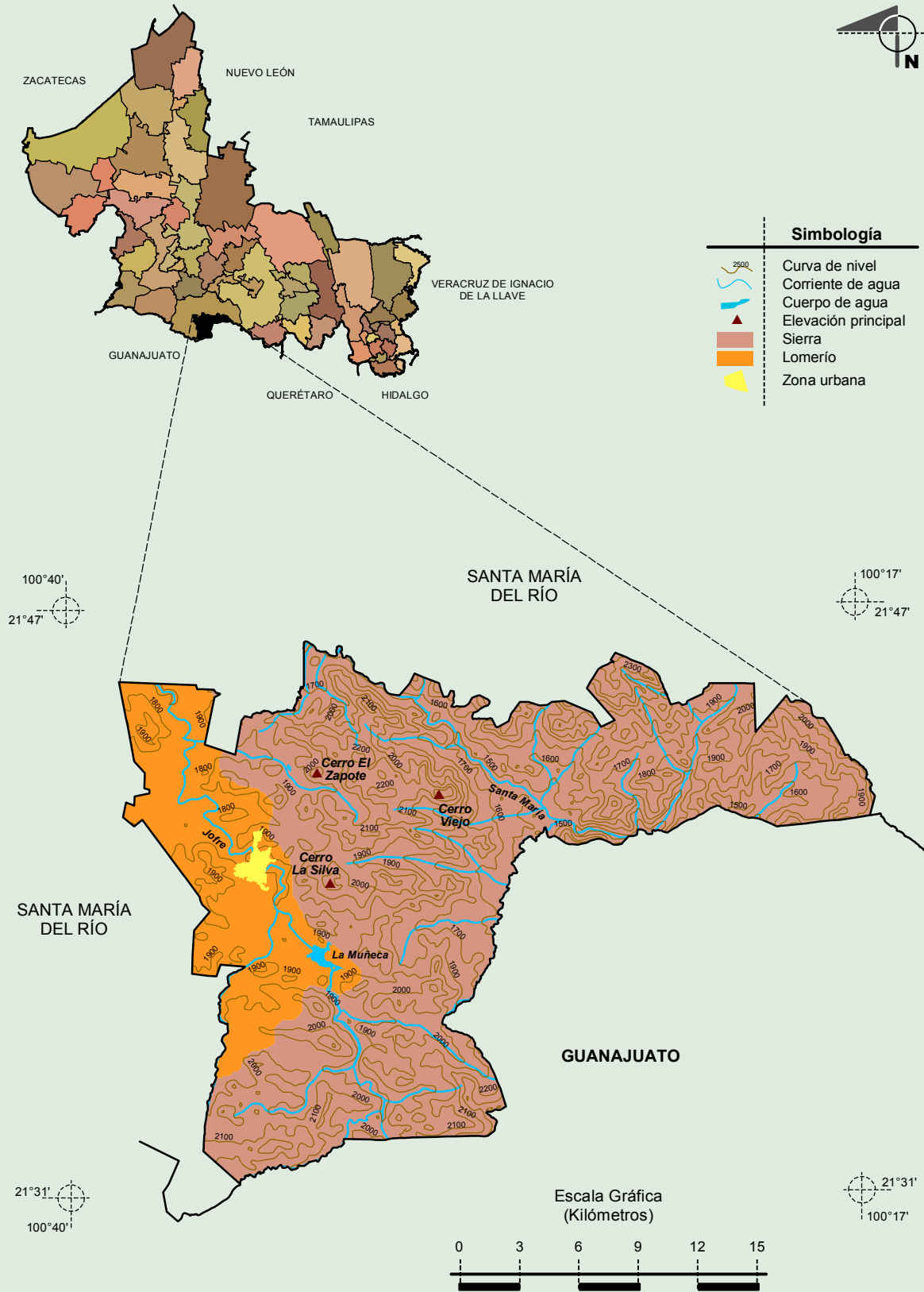
Fuente: [www.inafed.gob.mx/wb2/ELOCAL/ELOC\\_Enciclopedia](http://www.inafed.gob.mx/wb2/ELOCAL/ELOC_Enciclopedia)

**Localidades e Infraestructura para el Transporte**



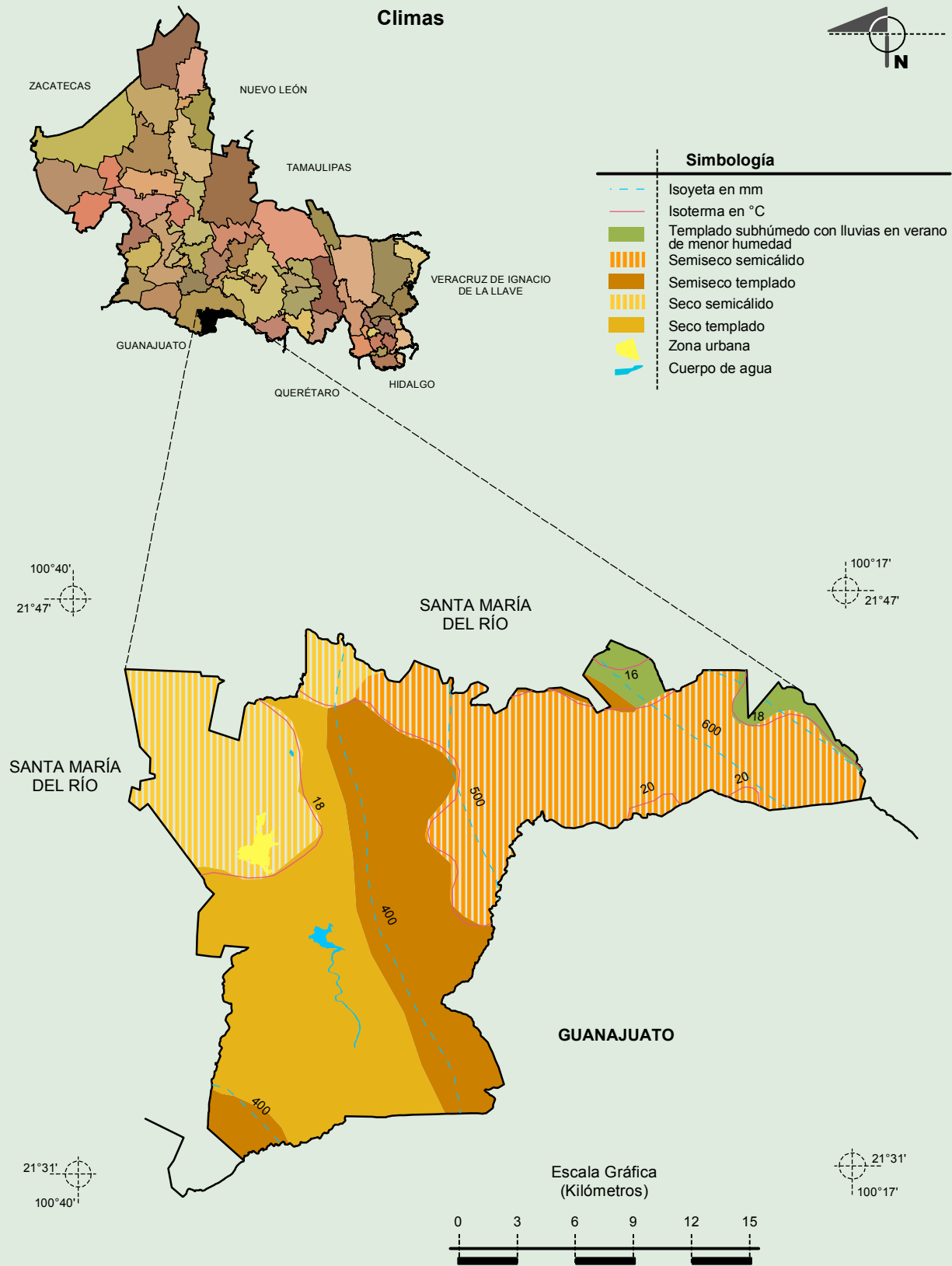
Fuente: INEGI. Marco Geoestadístico Municipal 2010, versión 4.3.  
INEGI. Información Topográfica Digital Escala 1:250 000 serie III.

Relieve



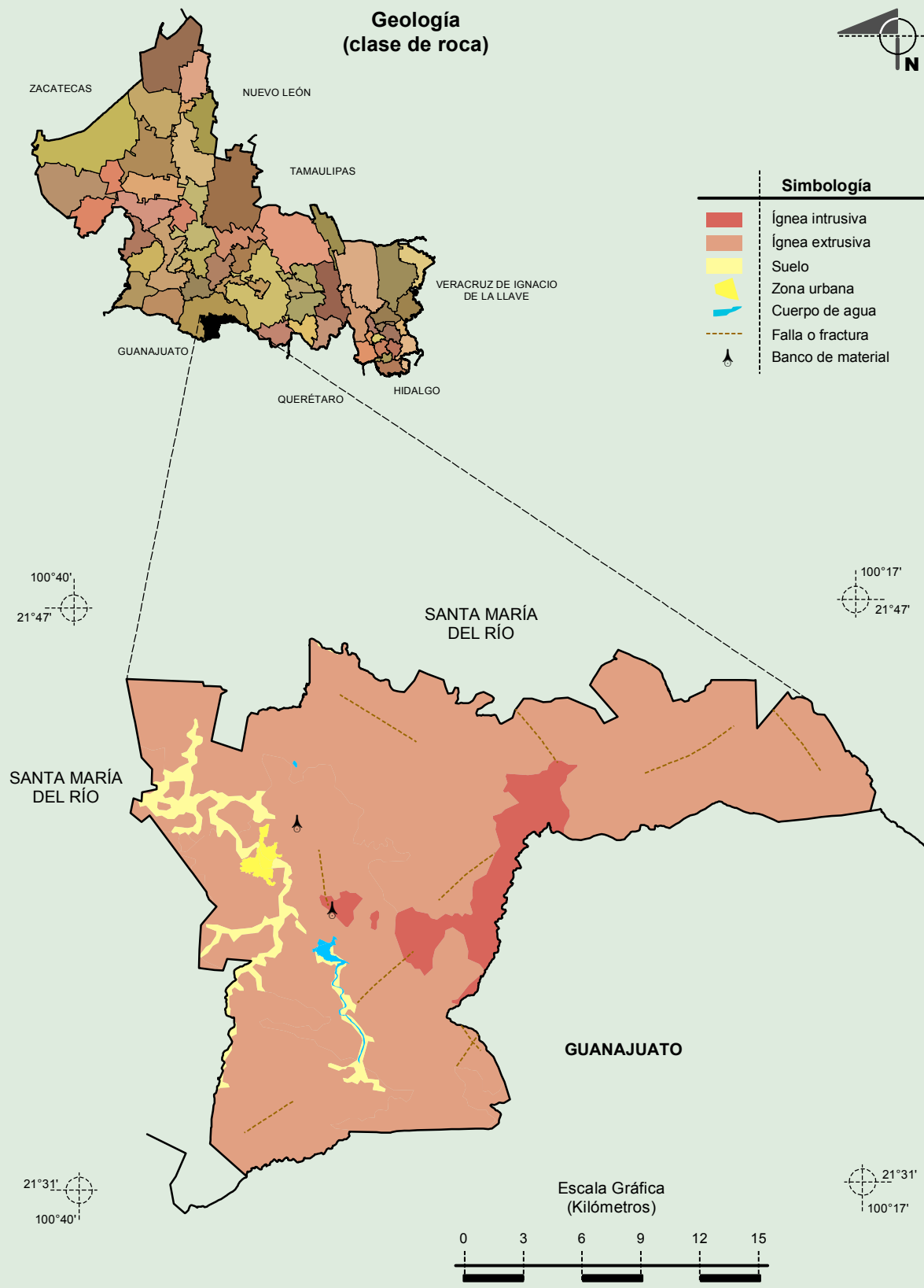
Fuente: INEGI. Marco Geoestadístico Municipal 2010, versión 4.3.  
 INEGI. Información Topográfica Digital Escala 1:250 000, serie III.  
 INEGI. Continuo Nacional del Conjunto de Datos Geográficos de la Carta Fisiográfica 1:1 000 000 serie I.  
 INEGI-CONAGUA. 2007. Mapa de la Red Hidrográfica Digital de México escala 1:250 000. México.

**Compendio de información geográfica municipal de los Estados Unidos Mexicanos  
Tierra Nueva, San Luis Potosí**



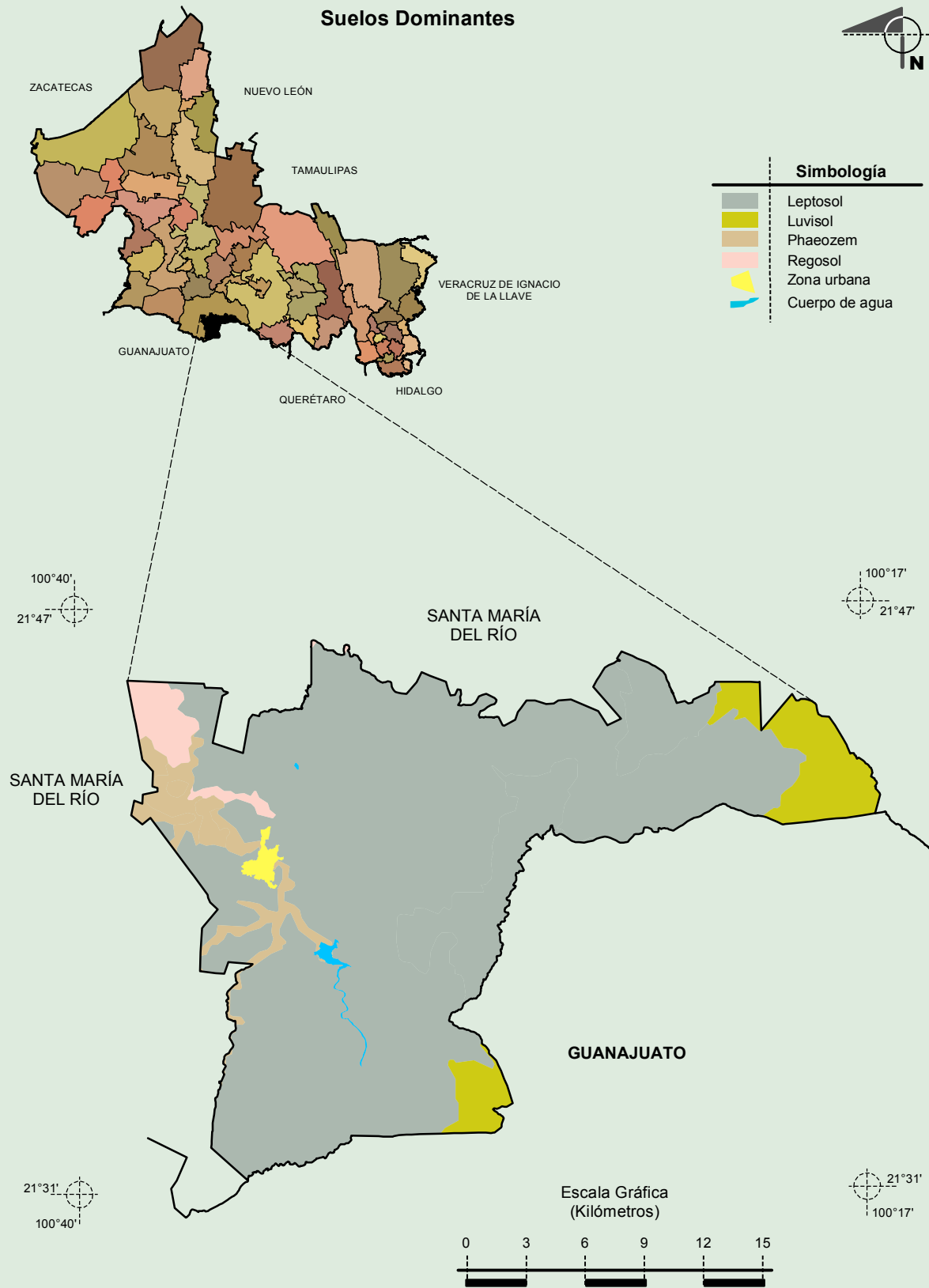
Fuente: INEGI. Marco Geoestadístico Municipal 2010, versión 4.3.  
 INEGI. Continuo Nacional del Conjunto de Datos Geográficos de las Cartas de Climas, Precipitación Total Anual y Temperatura Media Anual 1:1 000 000 serie I.  
 INEGI. Información Topográfica Digital Escala 1:250 000 serie III.

**Compendio de información geográfica municipal de los Estados Unidos Mexicanos  
Tierra Nueva, San Luis Potosí**



Fuente: INEGI. Marco Geoestadístico Municipal 2010, versión 4.3.  
 INEGI. Continuo Nacional del Conjunto de Datos Geográficos de la Carta Geológica 1:250 000, serie I.  
 INEGI. Información Topográfica Digital Escala 1:250 000 serie III.

**Compendio de información geográfica municipal de los Estados Unidos Mexicanos  
Tierra Nueva, San Luis Potosí**

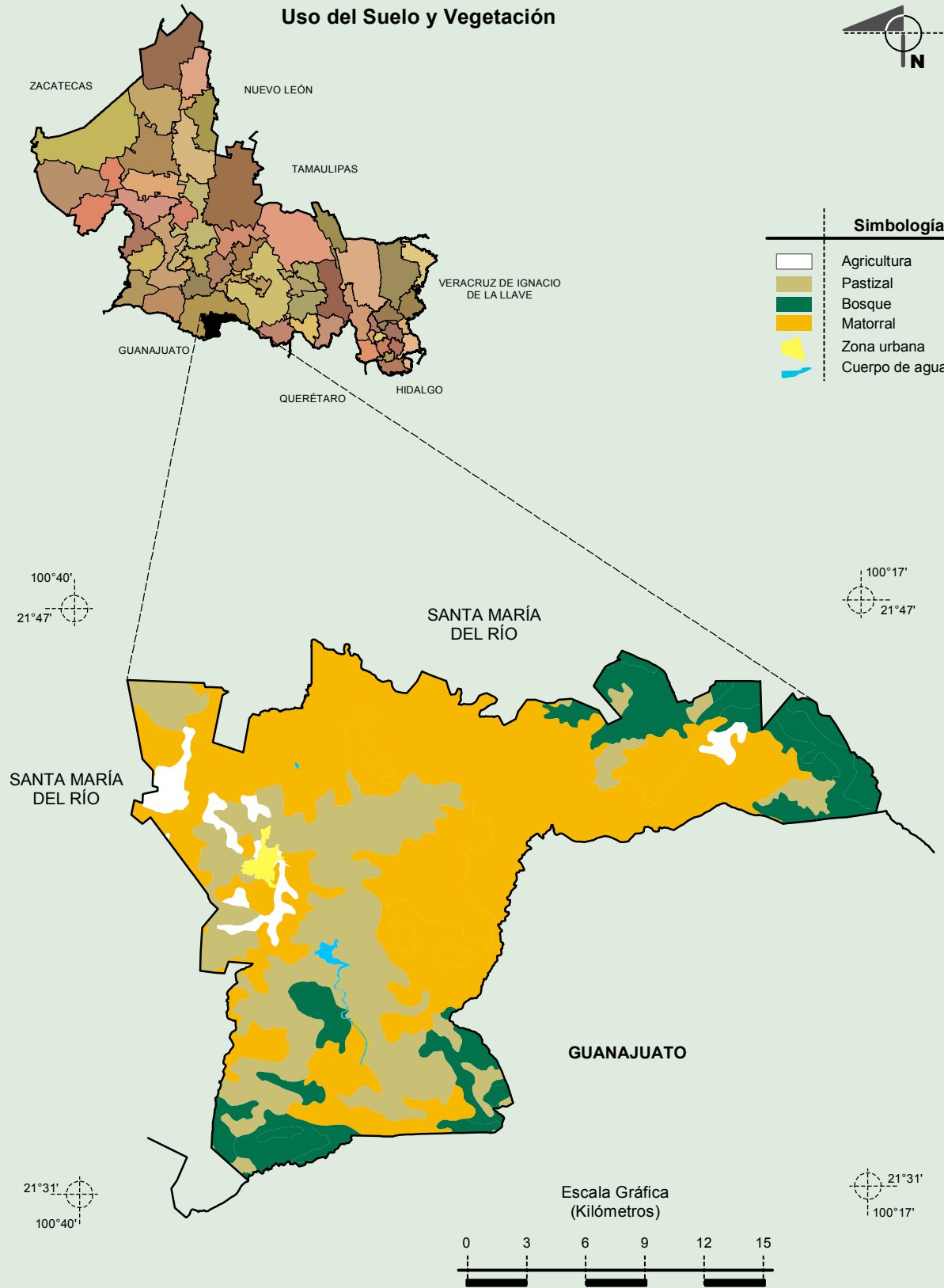


Fuente: INEGI. Marco Geoestadístico Municipal 2010, versión 4.3.  
 INEGI. Conjunto de Datos Vectorial Edafológico, Escala 1:250 000, Serie II (Continuo Nacional).  
 INEGI. Información Topográfica Digital Escala 1:250 000 serie III.



**Compendio de información geográfica municipal de los Estados Unidos Mexicanos  
Tierra Nueva, San Luis Potosí**

**Uso del Suelo y Vegetación**



Fuente: INEGI. Marco Geoestadístico Municipal 2010, versión 4.3.  
INEGI. Conjunto de Datos Vectoriales de Uso del Suelo y Vegetación Serie III Escala 1:250 000.  
INEGI. Información Topográfica Digital Escala 1:250 000 serie III.