



Compendio de información geográfica municipal 2010

Santa María del Río

San Luis Potosí



INSTITUTO NACIONAL
DE ESTADÍSTICA Y GEOGRAFÍA

Compendio de información geográfica municipal de los Estados Unidos Mexicanos Santa María del Río, San Luis Potosí clave geoestadística 24032

| Ubicación geográfica | Coordenadas y altitud | Colindancias | Otros datos |
|----------------------|--|--|--|
| | Entre los paralelos 21° 58' y 21° 30' de latitud norte; los meridianos 100° 09' y 100° 52' de longitud oeste; altitud entre 1 180 y 2 600 m. | Colinda al norte con los municipios de Zaragoza, Ciudad Fernández y Rioverde; al este con el municipio de Rioverde y el estado de Guanajuato; al sur con el municipio de Tierra Nueva y el estado de Guanajuato; al oeste con el estado de Guanajuato y los municipios de Villa de Reyes y Zaragoza. | Ocupa el 2.78% de la superficie del estado. Cuenta con 377 localidades y una población total de 40 326 habitantes http://mapserver.inegi.org.mx/mgn2k/ ; resultado del censo 2010. |

| Fisiografía | Provincia | Subprovincia | Sistemas de topoformas |
|-------------|---|---|--|
| | Mesa del Centro (54.04%) y Sierra Madre Oriental (45.96%) | Sierras y Llanuras del Norte de Guanajuato (54.04%) y Carso Huasteco (45.96%) | Sierra alta escarpada (71.60%), Lomerío de pie de monte con llanuras (15.56%) y Sierra alta escarpada con mesetas (12.84%) |

| Clima | Rango de temperatura | Rango de precipitación | Clima |
|-------|----------------------|------------------------|--|
| | 14-22°C | 300- 800 mm | Seco semicálido (25.05%), semiseco templado (23.64%), seco templado (20.25%), templado subhúmedo con lluvias en verano de menor humedad (17.03%), semicálido subhúmedo con lluvias en verano de menor humedad (12.37%) y semiseco semicálido (1.66%) |

| Geología | Periodo | Roca | Sitios de interés |
|----------|--|--|-------------------------|
| | Neógeno (93.79%), Cuaternario (5.47%), Terciario (0.14%) y Cretácico (0.12%) | Ígnea intrusiva: granito (0.14%) Ígnea extrusiva: riolita-toba ácida (89.73%), riolita (1.56%), riolacita (0.40%), andesita (0.37%), latita (0.24%), basalto (0.12%) y toba ácida (0.08%) Sedimentaria: arenisca-conglomerado (0.83%), conglomerado (0.83%), y lutita-arenisca (0.12%) Suelo: aluvial (5.10%) | Mina: estaño y mercurio |

Nota: el porcentaje faltante corresponde a Zona Urbana con (0.38%) y Cuerpos de Agua con (0.10%).

| Edafología | Suelo dominante |
|------------|---|
| | Leptosol (65.10%), Phaeozem (16.39%), Regosol (8.19%), Luvisol (5.71%) y Cambisol (4.13%) |

Nota: el porcentaje faltante corresponde a Zona Urbana con (0.38%) y Cuerpos de Agua con (0.10%).

| Hidrografía | Región hidrológica | Cuenca | Subcuenca | Corrientes de agua | Cuerpos de agua |
|-------------|--------------------|------------------|---|--|---|
| | Pánuco (100%) | R. Tamuín (100%) | R. Santa María Alto (93.76%) y R. Verde (6.23%) R. Laja-Peñuelitas (0.01%) | Perennes: Santa María y Jofre Intermitentes Milpillas, Potrerillo y Golondrinas | Perenne (0.02%): El Arenal Intermitentes (0.08%) |

| Uso del suelo y vegetación | Uso del suelo | Vegetación |
|----------------------------|---|--|
| | Agricultura (4.85%) y zona urbana (0.38%) | Bosque (33.32%), matorral (31.27%) mezquital (0.04%) y pastizal (30.04%) |

Nota: el porcentaje faltante corresponde a Cuerpos de Agua con (0.10%).

| Uso potencial de la tierra | Agrícola | Pecuario |
|----------------------------|---|--|
| | Para la agricultura mecanizada continua (0.96%) Para la agricultura con tracción animal continua (3.38%) No apta para la agricultura (95.66%) | Para el establecimiento de praderas cultivadas con maquinaria agrícola (0.02%) Para el establecimiento de praderas cultivadas con tracción animal (0.94%) Para el aprovechamiento de la vegetación natural diferente del pastizal (23.31%) Para el aprovechamiento de la vegetación natural únicamente por el ganado caprino (75.73%) |

| Zona urbana | |
|---|--|
| La zona urbana está creciendo sobre suelos del Cuaternario y rocas ígneas extrusivas del Neógeno, en sierra alta escarpada y sierra alta escarpada con mesetas; sobre áreas originalmente ocupadas por suelos denominados Phaeozem, Regosol y Leptosol; tiene clima seco semicálido, y está creciendo sobre terrenos previamente ocupados por agricultura y pastizales. | |

| Zonas arqueológicas y monumentos históricos | |
|--|--|
| Ex Convento Franciscano, que cuenta con un antiguo reloj de sol. | |

Fuente: www.inafed.gob.mx/wb2/ELOCAL/ELOC_Enciclopedia

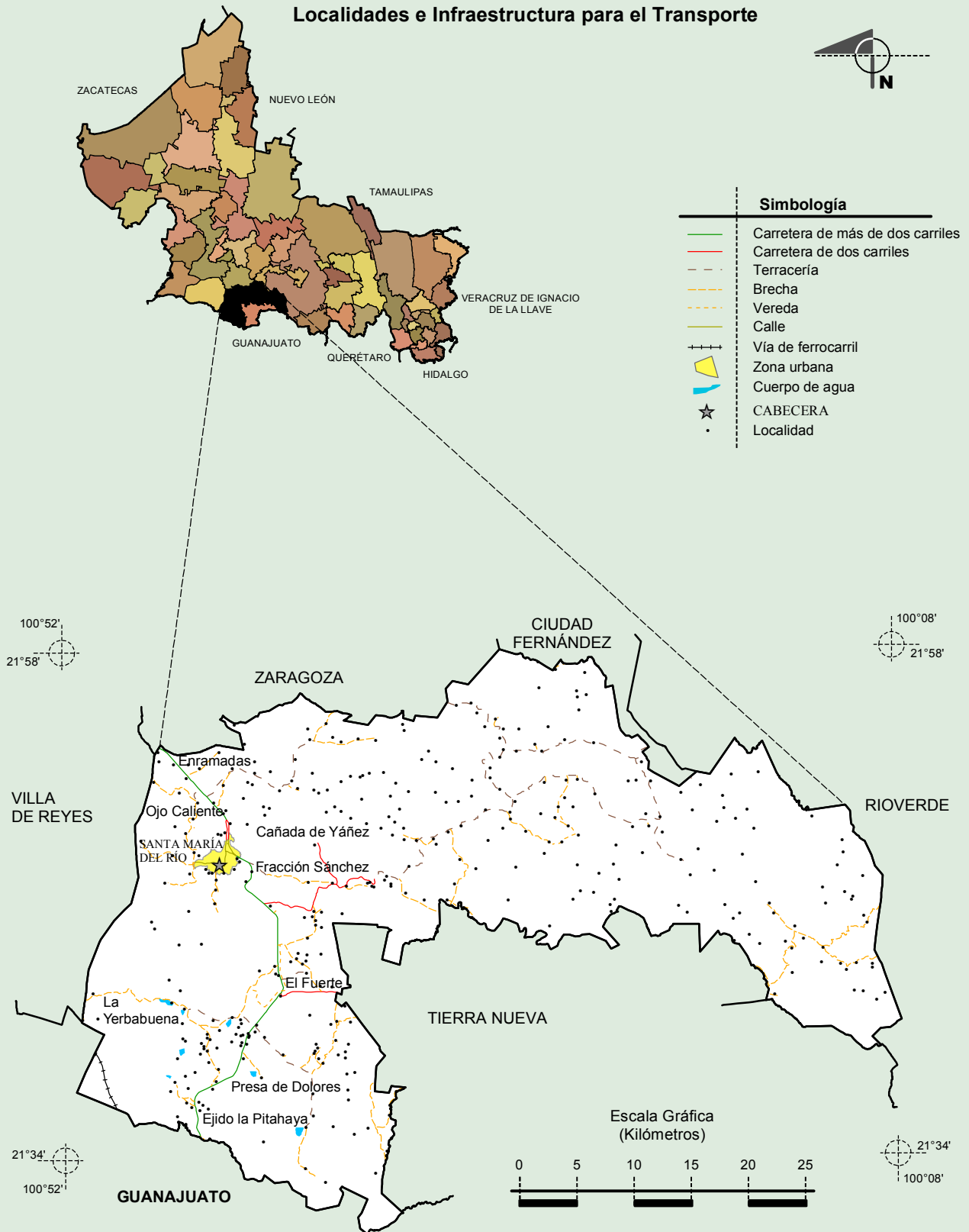
| Hablantes de lengua indígena | Dialecto | Número de personas |
|------------------------------|---------------------|--------------------|
| | Náhuatl y huasteco. | 57 |

Fuente: INEGI. San Luis Potosí. II Censo de Población y Vivienda, 2005. Tabulados básicos.

| Cultura popular | Artesanías | Gastronomía | Música |
|-----------------|---|--|----------------|
| | Tejido del rebozo, cajas taraceadas de madera de cedro, canastas de varitas; muebles con asiento tejido y de madera, así como objetos de ixtle. | Nopalitos, barbacoa, asado de boda, carnitas, campechanas y camote con piloncillo. Dulces: Dulce de leche, membrillo, muégano, dulce de nuez y queso de tuna. | No disponible. |

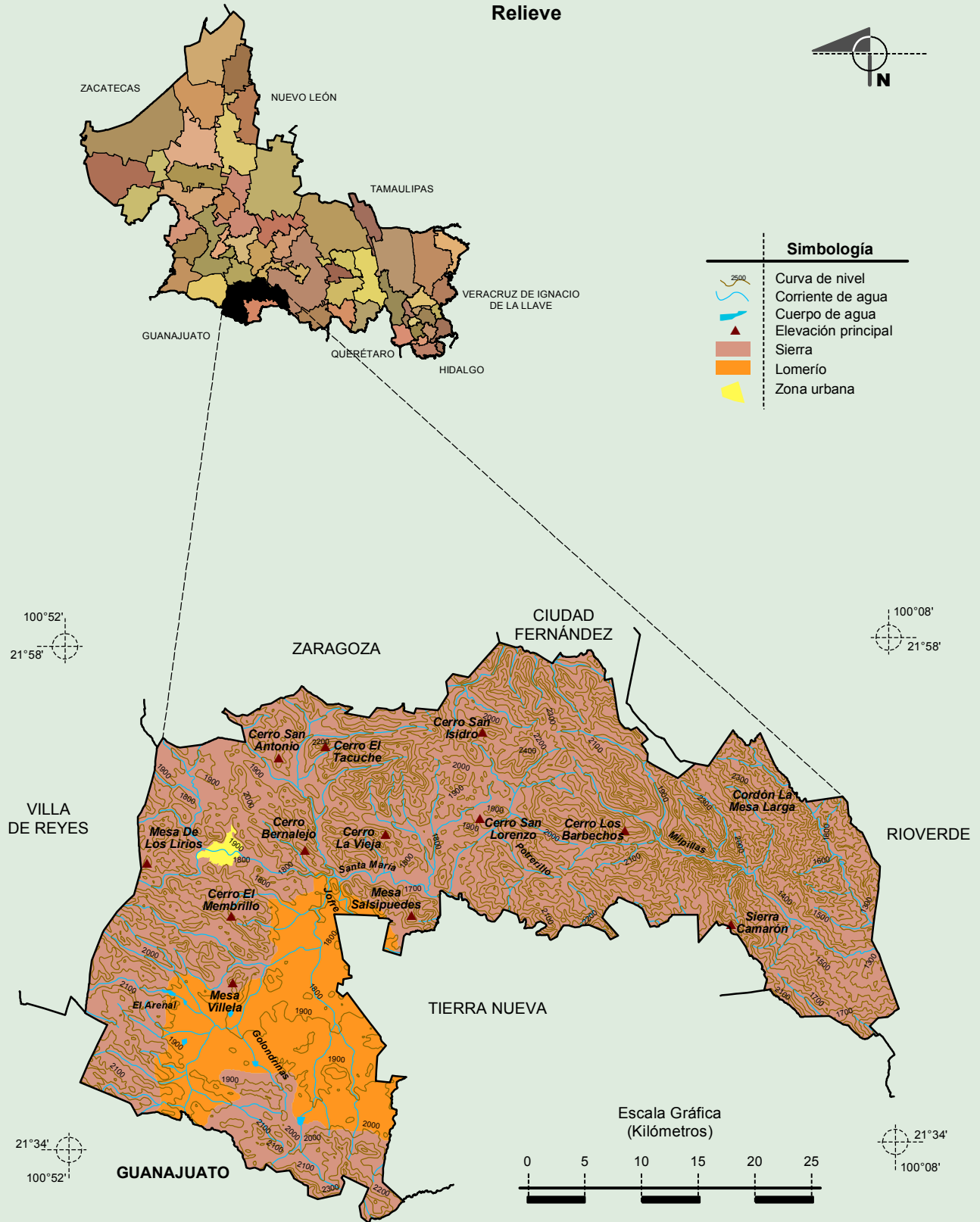
Fuente: www.inafed.gob.mx/wb2/ELOCAL/ELOC_Enciclopedia

Localidades e Infraestructura para el Transporte



Fuente: INEGI. Marco Geoestadístico Municipal 2010, versión 4.3.
INEGI. Información Topográfica Digital Escala 1:250 000 serie III.

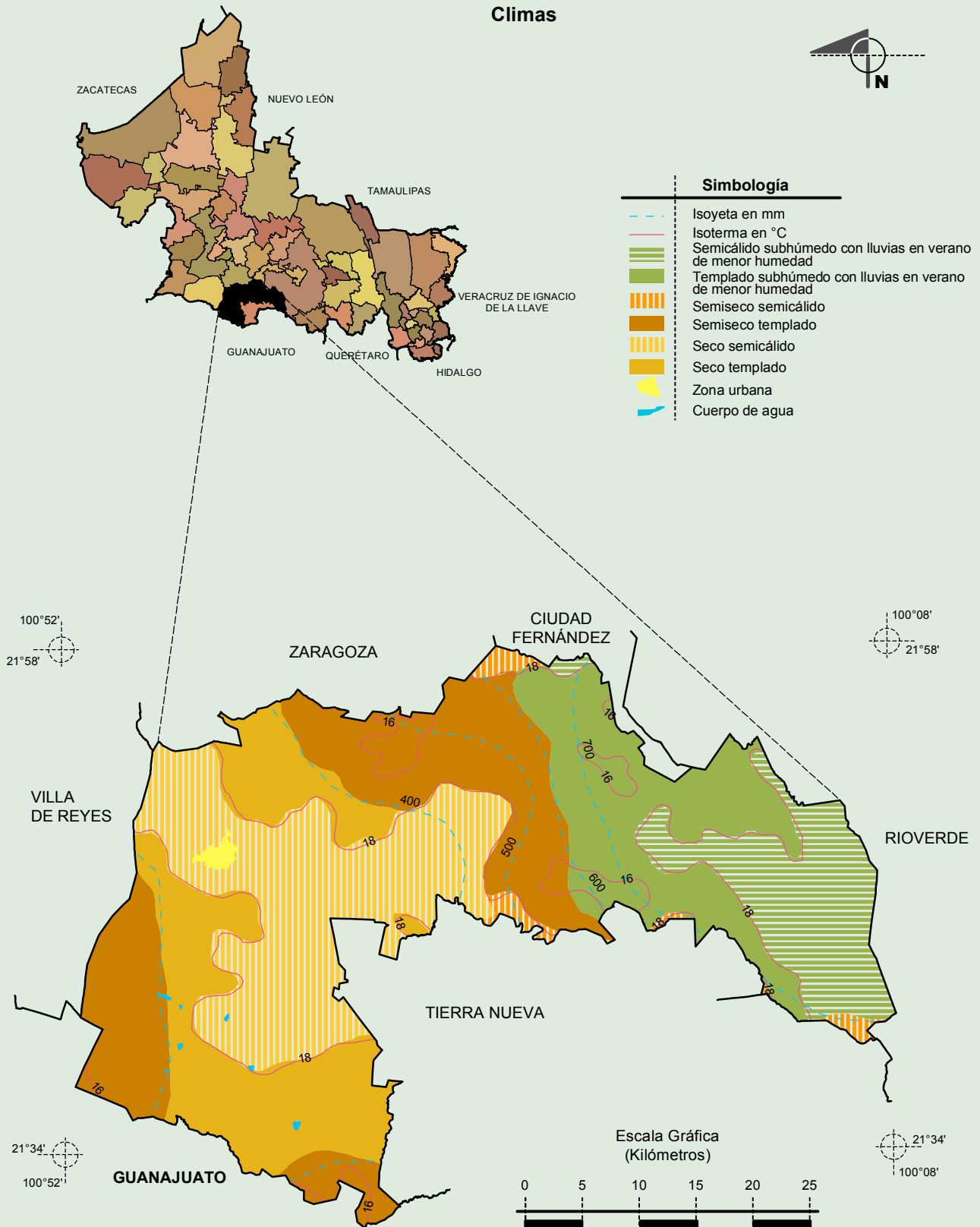
**Compendio de información geográfica municipal de los Estados Unidos Mexicanos
Santa María del Río, San Luis Potosí**



Fuente: INEGI. Marco Geoestadístico Municipal 2010, versión 4.3.
 INEGI. Información Topográfica Digital Escala 1:250 000, serie III.
 INEGI. Continuo Nacional del Conjunto de Datos Geográficos de la Carta Fisiográfica 1:1 000 000 serie I.
 INEGI-CONAGUA. 2007. Mapa de la Red Hidrográfica Digital de México escala 1:250 000. México.

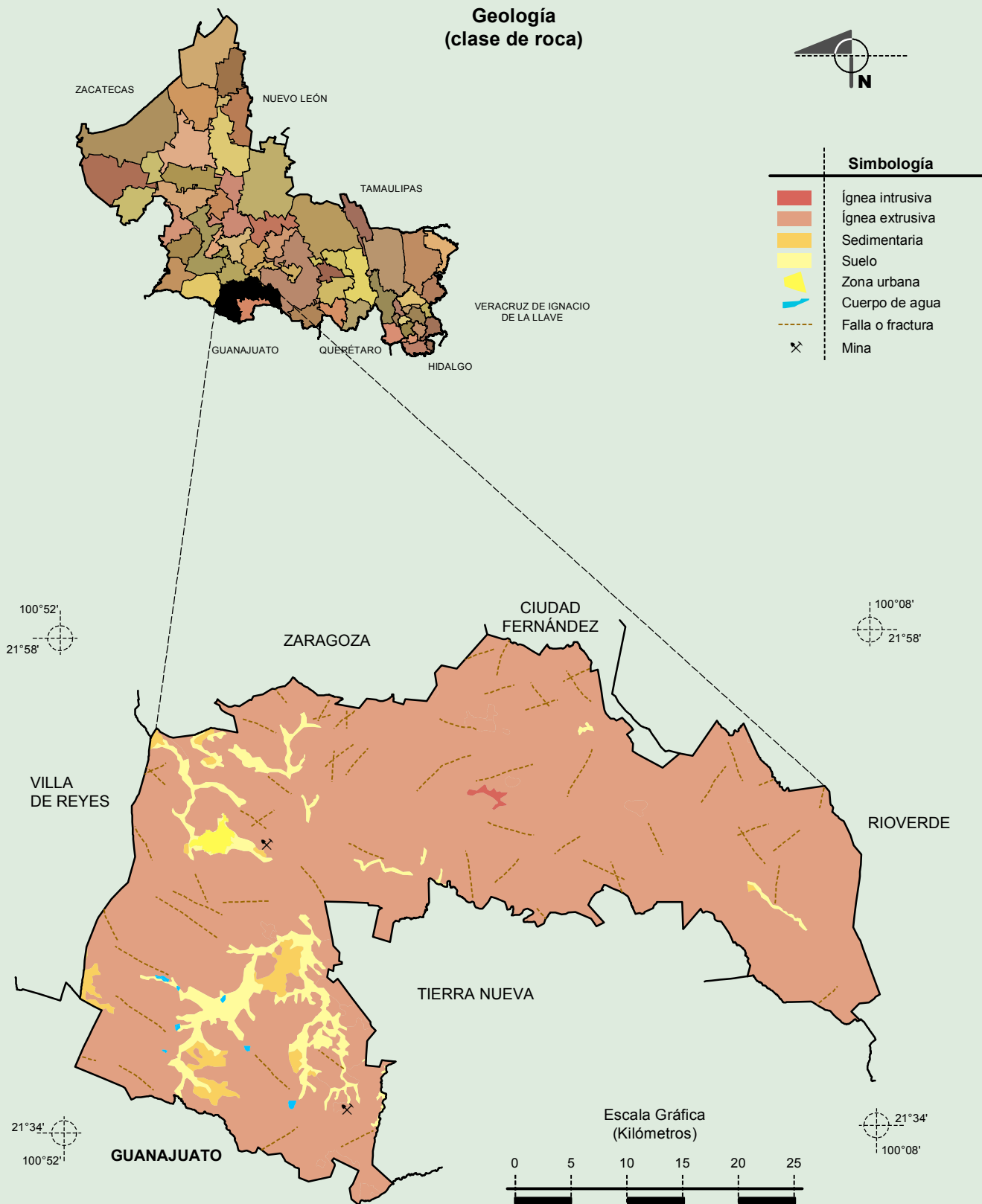
**Compendio de información geográfica municipal de los Estados Unidos Mexicanos
Santa María del Río, San Luis Potosí**

Climas

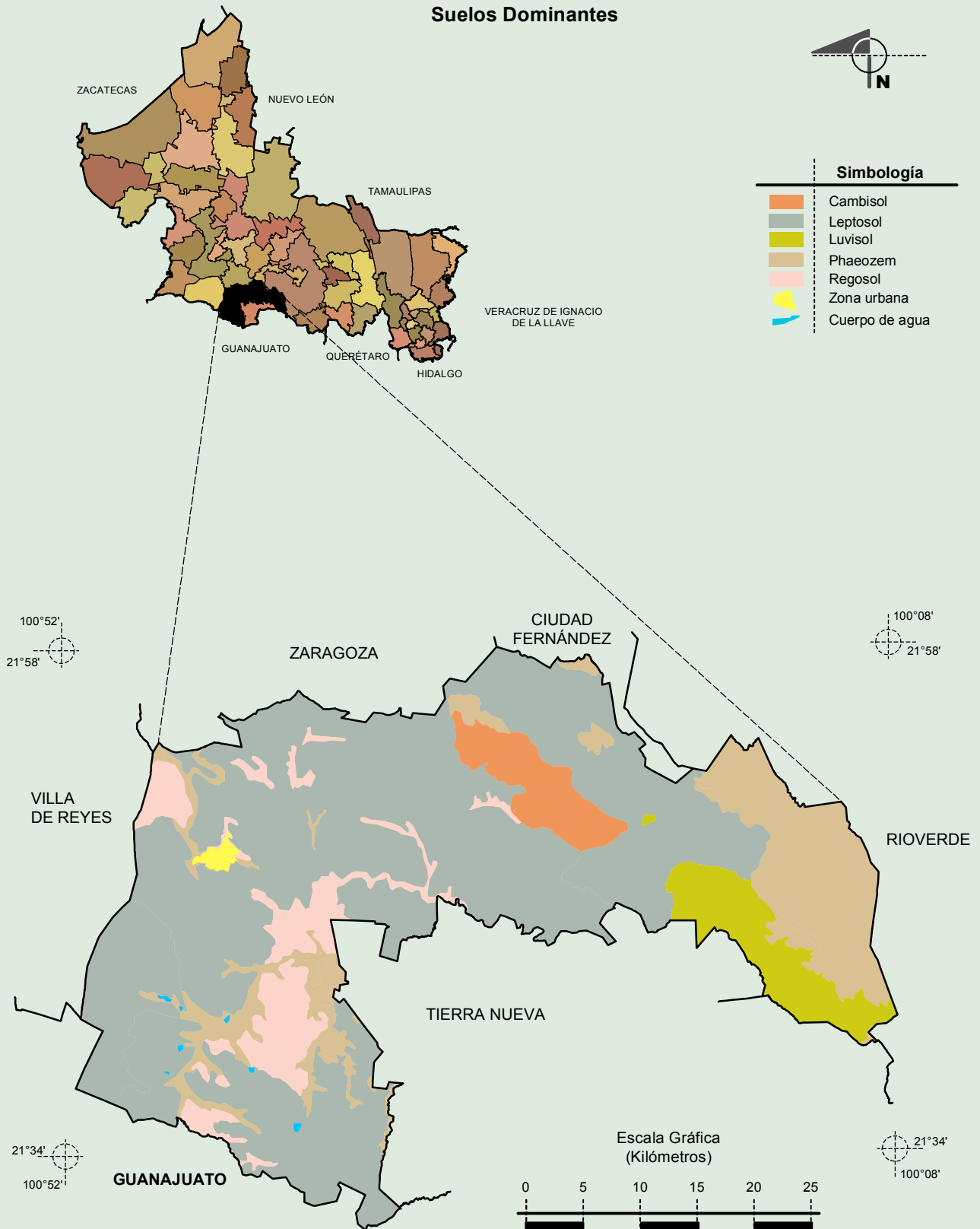


Fuente: INEGI. Marco Geoestadístico Municipal 2010, versión 4.3.
 INEGI. Continuo Nacional del Conjunto de Datos Geográficos de las Cartas de Climas, Precipitación Total Anual y Temperatura Media Anual 1:1 000 000 serie I.
 INEGI. Información Topográfica Digital Escala 1:250 000 serie III.

**Compendio de información geográfica municipal de los Estados Unidos Mexicanos
Santa María del Río, San Luis Potosí**

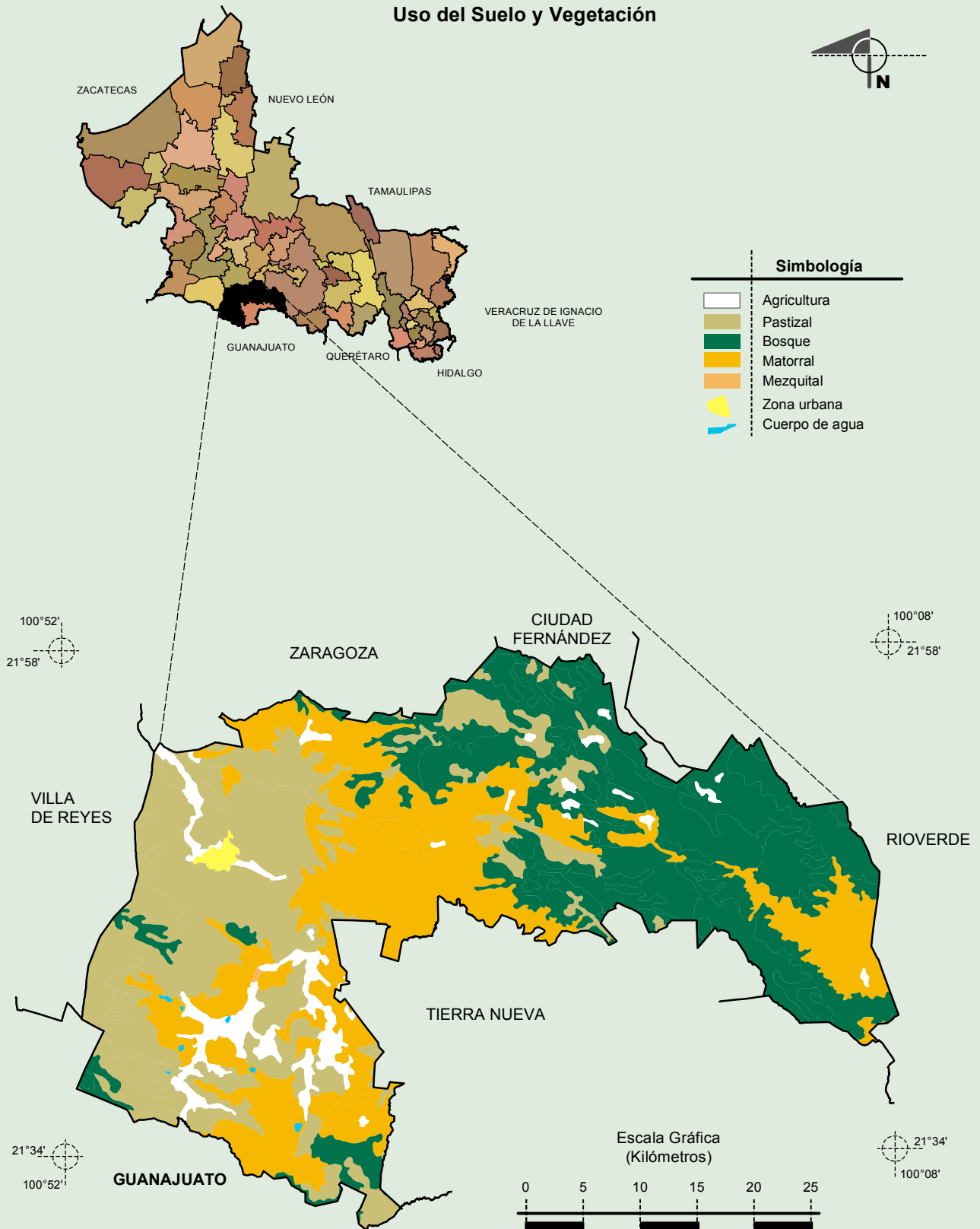


Fuente: INEGI. Marco Geoestadístico Municipal 2010, versión 4.3.
INEGI. Continuo Nacional del Conjunto de Datos Geográficos de la Carta Geológica 1:250 000, serie I.
INEGI. Información Topográfica Digital Escala 1:250 000 serie III.



Fuente: INEGI. Marco Geoestadístico Municipal 2010, versión 4.3.
INEGI. Conjunto de Datos Vectorial Edafológico, Escala 1:250 000, Serie II (Continuo Nacional).
INEGI. Información Topográfica Digital Escala 1:250 000 serie III.

Uso del Suelo y Vegetación



Fuente: INEGI. Marco Geoestadístico Municipal 2010, versión 4.3.
 INEGI. Conjunto de Datos Vectoriales de Uso del Suelo y Vegetación Serie III Escala 1:250 000.
 INEGI. Información Topográfica Digital Escala 1:250 000 serie III.